

Sommaire

● Les Chiffres Clés en 2008	2
Activité au Trot en France	
● Statistiques générales (2004-2008)	3
● Réunions avec et sans PMU National	4
● Courses, partants et allocations par génération	5
● Courses par type - Courses à réclamer	6
● Activité au trot par région	7
Chiffres d'affaires des réunions et courses PMU	
● Activité PMU au Trot	8
● Entrées et Chiffres d'affaires PMU et PMH moyens par journée sur les hippodromes de Vincennes, Enghien, Caen et Cabourg	9-10
Courses européennes et internationales	
● Résultats des chevaux étrangers dans les courses européennes et internationales en France	11
● Principaux résultats des Trotteurs Français à l'étranger	12
Qualifications	
● Vitesses imposées	13
● Récapitulatif des produits qualifiés par âge	14
● Récapitulatif des produits qualifiés par site	15
Licences	
● Membres de la S.E.C.F.	16
● Autorisations d'entraîner - Chevaux déclarés à l'entraînement	17
● Autorisations de monter	18
● Répartition des autorisations d'entraîner et de monter par catégorie de licence	19
● Salariés des écuries de courses	20
Associations et Locations - Contrats de Parrainage	
● Déclarations	21
● Contrats de Parrainage enregistrés	21
Elevage	
● Evolution des effectifs	22
● Juments retirées de la reproduction	23
● Juments "Trotteur Français" saillies par étalons "Trotteur Français"	23
● Répartition des juments saillies par catégorie	23
● Primes à l'éleveur	23
Divers	
● Effectifs des chevaux répartis par tranche de gains	24-25
● Exportations de Trotteurs Français	26
● Trotteurs Français ayant couru en France	27
● Prélèvements biologiques - Substances et/ou métabolites détectées	28
● Catégorisation des hippodromes	29
● Palmarès 2008 (Hommes et Chevaux)	30-31
● Vainqueurs des courses de Groupe I	32
● Statistiques européennes	33

Les Chiffres Clés en 2008

- **10.984** courses au Trot organisées sur **230** hippodromes, à l'occasion de **1.664** réunions.
- Allocations offertes en prix de courses : **214.524.000 €**,
soit en moyenne **19.531 €** par épreuve.
- **150.071** partants (15.300 chevaux différents), soit 13,66 chevaux par course.
- PMU : chiffre d'affaires PMU sur les courses au trot : **4,620 milliards d'euros** (50 % du chiffre d'affaires hippique).
- **4.541** poulains et pouliches qualifiés.
- **1.757** entraîneurs pour un effectif total de **17.472** chevaux (10 chevaux par unité d'entraînement en moyenne).
- **3.197** personnes titulaires d'une autorisation de monter, dont **932** amateurs.
- **4.401** propriétaires et **3.436** éleveurs (définition statutaire).
- **16.233** poulinières «Trotteur Français» saillies par **491** étalons.
- **11.124** produits nés en 2008 inscrits au Stud-Book du Trotteur Français.
- **26.142.880 €** distribués aux éleveurs au titre de primes.
- **16.092** prélèvements biologiques effectués lors des courses, des épreuves de qualification, de contrôles à l'entraînement, avec **55** cas positifs.

Activité au Trot en France

(Paris = Vincennes & Enghien)

EVOLUTION 2004 - 2008

	2004	2005	2006	2007	2008	08/07	08/04
HIPPODROMES							
Paris	2	2	2	2	2	0	0
Province	229	229	229	229	228	-1	-1
Total	231	231	231	231	230	-1	-1
REUNIONS							
Paris	194	193	192	195	193	-2	-1
Province	1 514	1 501	1 485	1 477	1 471	-6	-43
Total	1 708	1 694	1 677	1 672	1 664	-8	-44
COURSES							
Paris	1 524	1 522	1 531	1 559	1 561	2	37
Province	8 980	9 098	9 192	9 370	9 423	53	443
Total	10 504	10 620	10 723	10 929	10 984	55	480
DONT DEDOUBLEMENTS ET COURSES D'ELEVAGE							
Paris	39	39	50	38	34	-4	-5
Province	712	841	921	1 091	1 135	44	423
Total	751	880	971	1 129	1 169	40	418
ALLOCATIONS offertes							
Paris	66 801 000	69 804 000	71 962 000	74 436 000	77 413 000	4,00%	15,89%
<i>moyenne</i>	43 833	45 863	47 003	47 746	49 592	3,87%	13,14%
Province	107 274 000	114 777 000	122 738 000	129 626 000	137 111 000	5,77%	27,81%
<i>moyenne</i>	11 946	12 616	13 353	13 834	14 551	5,18%	21,80%
Total	174 075 000	184 581 000	194 700 000	204 062 000	214 524 000	5,13%	23,24%
<i>moyenne</i>	16 572	17 381	18 157	18 672	19 531	4,60%	17,85%
ENGAGES							
Paris	58 643	57 744	58 761	62 028	61 757	-0,44%	5,31%
Province	517 453	530 230	564 829	597 544	616 158	3,12%	19,08%
Total	576 096	587 974	623 590	659 572	677 915	2,78%	17,67%
PARTANTS							
Paris	20 612	20 234	20 234	20 322	20 235		
<i>moyenne</i>	13,52	13,29	13,22	13,04	12,96	-0,56%	-4,16%
Province	125 771	126 054	127 321	129 869	129 836		
<i>moyenne</i>	14,01	13,86	13,85	13,86	13,78	-0,59%	-1,62%
Total	146 383	146 288	147 555	150 191	150 071		
<i>moyenne</i>	13,94	13,77	13,76	13,74	13,66	-0,58%	-1,96%
ELIMINES							
Paris	2 517	2 207	2 135	2 215	1 659		
<i>moyenne</i>	1,65	1,45	1,39	1,42	1,06	-25,20%	-35,65%
Province	53 217	52 976	53 558	51 570	47 653		
<i>moyenne</i>	5,93	5,82	5,83	5,50	5,06	-8,12%	-14,67%
Total	55 734	55 183	55 693	53 785	49 312		
<i>moyenne</i>	5,31	5,20	5,19	4,92	4,49	-8,78%	-15,39%

Activité au Trot en France

RÉUNIONS AVEC ET SANS PMU NATIONAL Evolution 2004 - 2008

	2004	2005	2006	2007	2008	Evolution 08/07
REUNIONS						
PMU	366	379	398	418	429	11
Autres	1 342	1 315	1 279	1 254	1 235	-19
Total	1 708	1 694	1 677	1 672	1 664	-8
COURSES						
PMU	2 889	3 028	3 201	3 391	3 527	136
Autres	7 615	7 592	7 522	7 538	7 457	-81
Total	10 504	10 620	10 723	10 929	10 984	55
ALLOCATIONS offertes						
PMU	95 950 000	103 098 000	111 136 000	116 488 000	123 566 000	6,08%
<i>moyenne</i>	33 212	34 048	34 719	34 352	35 034	1,99%
Autres	78 125 000	81 483 000	83 564 000	87 574 000	90 958 000	3,86%
<i>moyenne</i>	10 259	10 733	11 109	11 618	12 198	4,99%
Total	174 075 000	184 581 000	194 700 000	204 062 000	214 524 000	5,13%
<i>moyenne</i>	16 572	17 381	18 157	18 672	19 531	4,60%
PARTANTS						
PMU	39 931	41 251	43 630	46 063	48 003	
<i>moyenne</i>	13,82	13,62	13,63	13,58	13,61	0,19%
Autres	106 452	105 037	103 925	104 128	102 068	
<i>moyenne</i>	13,98	13,84	13,82	13,81	13,69	-0,91%
Total	146 383	146 288	147 555	150 191	150 071	
<i>moyenne</i>	13,94	13,77	13,76	13,74	13,66	-0,58%

Activité au Trot en France

COURSES, PARTANTS ET ALLOCATIONS OFFERTES PAR AGE EN 2008

	Courses			Partants	Allocations	
		dont dédoublées	%	moyenne		%
ATTELÉ						
2 ans	192	2	2,0%	10,08	3 699 000	2,13%
3 ans	1 916	294	20,2%	12,53	31 985 000	18,45%
4 ans	2 550	642	26,8%	13,96	42 946 000	24,77%
5 ans	1 496	169	15,7%	14,04	27 731 000	16,00%
6 ans et plus et inter générations	3 348	4	35,2%	14,37	66 987 000	38,64%
TOTAUX	9 502	1 111	86,51%	13,75	173 348 000	80,81%
MONTE						
2 ans	3		0,20%	11,67	37 000	0,09%
3 ans	221	7	14,9%	12,21	6 541 000	15,89%
4 ans	304	10	20,5%	13,40	8 404 000	20,41%
5 ans	204		13,8%	12,95	5 693 000	13,83%
6 ans et plus et inter générations	750		50,6%	13,28	20 501 000	49,79%
TOTAUX	1 482	17	13,49%	13,10	41 176 000	19,19%
TOTAL						
2 ans	195	2	1,8%	10,10	3 736 000	1,74%
3 ans	2 137	301	19,5%	12,50	38 526 000	17,96%
4 ans	2 854	652	26,0%	13,90	51 350 000	23,94%
5 ans	1 700	169	15,5%	13,91	33 424 000	15,58%
6 ans et plus et inter générations	4 098	4	37,3%	14,17	87 488 000	40,78%
TOTAUX	10 984	1 128	100,00%	13,66	214 524 000	100,00%

NOTA:

Allocations offertes dans les courses réservées aux chevaux âgés de 2 à 5 ans : **120.306.000 €** soit 59,2 % du total

Activité au Trot en France

NOMBRE DE COURSES PAR TYPE

	ATTELE	MONTE	TOTAL	ALLOCATIONS €	% courses	% allocations
AMATEURS	868	26	894	4 562 000	8,14%	2,24%
APPRENTIS - LADS-JOCKEYS	662	339	1 001	18 310 000	9,11%	8,97%
AP	86	147	233	2 595 000	2,12%	1,27%
RECLAMER	328	3	331	3 896 000	3,01%	1,91%
AUTOSTART	1 527	1	1 528	34 071 000	13,91%	16,70%
NATIONALES	774	9	783	17 101 000	7,13%	8,38%
EUROPEENNES	443	140	583	24 097 000	5,31%	11,81%
INTERNATIONALES	62	13	75	8 414 000	0,68%	4,12%
GROUPES I	14	8	22	6 360 000	0,20%	3,12%
GROUPES II	59	38	97	10 860 000	0,88%	5,32%
GROUPES III	58	5	63	3 634 000	0,57%	1,78%

COURSES A RÉCLAMER

	NOMBRE	PARTANTS (moyenne /course)	RECLAMÉS (Total)	PRIX MOYEN € DE RECLAMATION
2 ans	2	12,50	3	20 446
3 ans	44	12,39	66	13 717
4 ans	69	13,84	76	13 759
5 ans	52	13,81	50	10 714
6 ans	11	13,55	6	9 857
4 & 5 ans	10	14,70	17	12 701
5 & 6 ans	30	14,40	25	15 137
5, 6 & 7 ans	22	13,64	24	9 885
Autres	91	13,57	108	10 625
TOTAL	331	13,61	375	12 230

(Rappel 2007

313

13,82

370

12 287)

Activité au Trot en France

ACTIVITÉ AU TROT PAR RÉGION 2008

	Réunions	%	Courses		Partants	Moyenne	%	ALLOC. OFFERTES		
			(Attelé - Monté)					TOTAL	MOYENNE	
OUEST	226	13,58%	1 267 (1 131A-136M)	11,53%	17 698	13,97	11,79%	16 623 000	13 120	7,75%
ANJOU-MAINE	164	9,86%	996 (881A-115M)	9,07%	14 627	14,69	9,75%	13 847 000	13 903	6,45%
BASSE-NORMANDIE hors Caen Cabourg	153	9,19%	1 227 (1 068A-159M)	11,17%	17 537	14,29	11,69%	16 286 000	13 273	7,59%
HAUTE-NORMANDIE	99	5,95%	800 (713A-87M)	7,28%	11 060	13,83	7,37%	9 866 000	12 333	4,60%
SUD-OUEST	244	14,66%	1 543 (1 400A-143M)	14,05%	20 041	12,99	13,35%	20 569 000	13 331	9,59%
SUD-EST hors Cagnes	135	8,11%	685 (648A-37M)	6,24%	8 927	13,03	5,95%	9 829 000	14 349	4,58%
CENTRE-EST hors Vichy PMU	143	8,59%	828 (755A-73M)	7,54%	11 329	13,68	7,55%	12 485 000	15 079	5,82%
NORD	101	6,07%	762 (691A-71M)	6,94%	10 650	13,98	7,10%	10 797 000	14 169	5,03%
EST	62	3,73%	349 (320A-29M)	3,18%	4 565	13,08	3,04%	5 058 000	14 493	2,36%
CORSE	22	1,32%	44 (44A)	0,40%	476	10,82	0,32%	513 000	11 659	0,24%
VINCENNES	153	9,19%	1 237 (839A-398M)	11,26%	15 964	12,91	10,64%	64 874 000	52 445	30,24%
ENGHIEN	40	2,40%	324 (250A-74M)	2,95%	4 271	13,18	2,85%	12 539 000	38 701	5,85%
CABOURG	25	1,50%	194 (148A-46M)	1,77%	2 719	14,02	1,81%	4 423 000	22 799	2,06%
CAEN	29	1,74%	238 (153A-85M)	2,17%	3 553	14,93	2,37%	4 911 000	20 634	2,29%
CAGNES	53	3,19%	378 (365A-13M)	3,44%	5 175	13,69	3,45%	9 305 000	24 616	4,34%
VICHY PMU	15	0,90%	112 (96A-16M)	1,02%	1 479	13,21	0,99%	2 599 000	23 205	1,21%
TOTAL	1 664	100%	10 984	100%	150 071	13,66	100%	214 524 000	19 531	100%

* A : courses au trot attelé.

M : courses au trot monté.

Activité P.M.U. 2008

CHIFFRE D'AFFAIRES P.M.U. - COURSES AU TROT					
	2004	2005	2006	2007	2008
CA PMU (Galop et Trot) en milliards d' €	7,56	8,01	8,11	8,84	9,26
Dont enjeux Trot	3,78	4,12	4,09	4,42	4,62
part du Trot	50 %	51,4 %	50,5 %	49,9 %	49,9 %

REUNIONS P.M.U. PROVINCE (diurnes hors réunions mixtes, Caen, Cabourg, Vichy et Cagnes)

		NOMBRE	CA MOYEN	EVOLUTION 07/08
Avec événement				
2006		26	14 738 512	
	GNT	13	14 846 230	
2007		24	15 111 981	
	GNT	13	15 331 904	
2008		25	15 820 241	4,69%
	GNT	13	15 855 046	3,41%
Sans événement				
2006		100	5 960 360	
2007		114	5 842 613	
2008		129	5 882 826	0,69%

REUNIONS P.M.U. CAGNES SUR MER

2006	Sans événement	21	5 557 428	
	Avec événement	5	17 414 928	
2007	Sans événement	20	4 332 722	
	Avec événement	6	16 335 551	
2008	Sans événement	18	5 070 086	17,02%
	Avec événement	6	17 377 876	6,38%

REUNIONS P.M.U. VICHY

2006	Sans événement	19	2 857 791	
	Avec événement	4	10 545 809	
2007	Sans événement	19	3 287 102	
	Avec événement	4	12 543 623	
2008	Sans événement	20	4 110 907	25,06%
	Avec événement	4	13 392 317	6,77%

COURSES P.M.U. PROVINCE

2006		56	73 210	
	Trophée Vert	13	101 848	
2007		59	74 618	
	Trophée Vert	13	97 644	
2008		64	85 512	14,60%
	Trophée Vert	13	94 027	-3,70%

COURSES P.M.U. ETRANGER

2006		33	451 073	
2007		40	534 086	
2008		49	448 397	-20,3%

Résultats (moyenne) par journée

HIPPODROMES DE VINCENNES ET ENGHEN

	Nombre	Entrées Totales	CA PMU €	CA PMH €	Paris Evènementiels (*)
VINCENNES					
Avec événement					
Lundi	12	1 576	15 542 606	402 236	5 805 139
Mardi jour	8	1 548	18 077 625	442 844	6 811 441
Mercredi	8	1 559	18 461 701	371 202	6 708 358
Jeudi	16	1 627	17 889 725	422 793	6 849 029
Vendredi jour	3	1 277	17 954 405	368 230	6 416 180
Vendredi soir	29	3 194	14 875 394	371 183	7 157 521
Samedi	22	2 940	23 573 885	600 289	8 875 047
Dimanche	15	11 757	26 452 882	937 471	11 759 423
Sans événement					
Lundi	5	1 356	6 907 373	364 983	
Mardi jour	1	1 242	7 930 350	599 309	
Mardi soir	30	1 769	3 342 638	273 241	
Mercredi	2	1 127	6 409 593	273 177	
Vendredi jour	1	1 067	9 419 049	379 956	
Samedi	1	2 049	6 565 782	286 865	
ENGHIEN					
Avec événement					
Lundi jour	5	935	15 060 381	268 714	5 677 714
Mardi	1	1 009	17 781 725	358 305	6 649 598
Mercredi	5	1 458	15 434 527	269 919	6 041 069
Jeudi jour	4	1 353	16 193 321	167 777	6 282 717
Samedi	6	2 911	20 037 344	312 434	8 209 976
Dimanche	1	5 915	21 529 688	524 109	10 237 123
Sans événement					
Lundi jour	4	1 120	5 438 661	186 924	
Mercredi jour	2	681	8 254 782	171 114	
Jeudi jour	1	1 740	5 332 698	145 531	
Jeudi semi-nocturne	5	417	5 616 232	126 806	
Vendredi jour	1	842	7 406 172	116 356	
Samedi	3	1 763	7 225 412	188 566	
Dimanche	2	2 868	5 106 994	241 526	

(*) Paris évènementiels : Paris Quinté +, Quarté, Tiercé et Classic Tiercé

Résultats par journée

HIPPODROMES DE CAEN ET CABOURG

	Nombre	Entrées Totales	CA PMU €	CA PMH €	Paris Événementiels
CAEN					
Avec événement					
Lundi jour	1	915	14 532 967	78 849	5 597 240
Mercredi	1	4 295	16 138 421	184 357	6 499 750
Vendredi	1	910	16 703 002	64 873	6 574 413
Sans événement					
Mardi jour	1	592	6 421 714	46 719	
Jeudi jour	5	678	5 564 965	50 041	
Samedi jour	1	1 695	5 865 954	57 283	
CABOURG					
Avec événement					
Mardi jour	1	708	16 051 614	30 059	6 445 969
Vendredi soir	9	6 648	13 673 911	169 018	6 780 734
Sans événement					
Lundi jour	1	784	5 368 415	37 192	
Mardi soir	8	4 940	3 134 908	122 589	
Jeudi semi nocturne	1	1 268	5 216 186	54 747	
Vendredi jour	1	590	7 266 238	28 234	
Samedi jour	1	7 482	8 157 454	78 788	

Épreuves ouvertes aux chevaux étrangers

RÉSULTATS FRANCE ENTIÈRE Évolution 2004-2008

	COURSES		ALLOCATIONS €		PARTANTS			GAINS	
		%		%eur-int/ total	étrangers	%étrang/ français	%pris/ offert	%pris/ total	
2004									
TOTAL	10 504		174 100		146 295				
Total Euro-Int	610	5,81%	28 323.000	16,27%	8 691	1 482	17,05%	5 722 925	20,21%
17,06% hors dédoublement									
nombre de chevaux étrangers ayant couru : 322									
2005									
TOTAL	10 620		184 581		146 290				
Total Euro-Int	615	5,79%	29 692.000	16,09%	8 526	1 439	16,88%	6 128 505	20,64%
16,96% hors dédoublement									
nombre de chevaux étrangers ayant couru : 389									
2006									
TOTAL	10 723		194 700		147 555				
Total Euro-Int	614	5,73%	30 665.000	15,75%	8 152	1 432	17,57%	6 004 885	19,58%
16,74% hors dédoublement									
nombre de chevaux étrangers ayant couru : 368									
2007									
TOTAL	10 929		204 062		150 191				
Total Euro-Int	633	5,79%	30 873.000	15,13%	8 906	1 169	13,13%	4 617 920	14,96%
16,20% hors dédoublement et élevage									
nombre de chevaux étrangers ayant couru : 320									
2008									
TOTAL	10 984		214 524		150 071				
Total Euro-Int	658	5,99%	32 511 000	15,15%	9 251	1 389	15,01%	6 551 135	20,1%
16,27% hors dédoublement et élevage									
nombre de chevaux étrangers ayant couru : 353									

Sommes gagnées par les chevaux étrangers entraînés en France :

3.051 015 € (soit 47 % du total)

2007 : 1.847.100 € (soit 40 % du total)

2006 : 1.936.490 € (soit 33,3 % du total)

Sommes gagnées par les chevaux étrangers appartenant à un propriétaire français :

914.345 € (soit 14,1 % du total)

2007 : 787.790 € (soit 17,1 % du total)

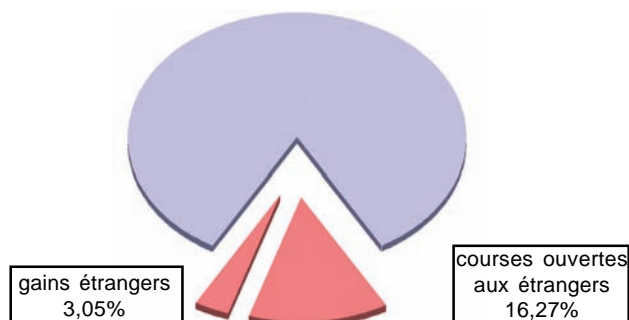
2006 : 483.915 € (soit 8,32 % du total)

Sommes gagnées par les Trotteurs Français appartenant à un propriétaire étranger :

8.733.600 €

2007 : 8.188.775 €

2006 : 6.409.925 €



Trotteurs Français à l'étranger

PRINCIPAUX RÉSULTATS (Groupes I et II exclusivement)

				€					€
IDEO DU CADRAM					NESOS DU GOUTIER				
11.05.08	BJERKE (NORVEGE) DAGLIGVAREHANDELENS STAIERLOPP	3 ^{me}	1'15"6	5.016	20.09.08	AVENCHES (SUISSE) PRIX DU PRÉSIDENT	3 ^{me}	1'16"2	8.550
JALMONT DE COTTUN					NORGINIO				
05.02.08	KUURNE (BELGIQUE) GRAND PRIX D'HIVER	2 ^{me}	1'15"4	12.500	02.11.08	MONS (BELGIQUE) GRAND PRIX DE LA TOUSSAINT	1 ^{er}	1'15"7	25.000
KITO DU VIVIER					OISEAU DE FEUX				
02.11.08	MONS (BELGIQUE) GRAND PRIX DE LA TOUSSAINT	2 ^{me}	1'15"8	12.500	15.11.08	WOLVEGA (PAYS BAS) PRIX DES GEANTS	2 ^{me}	1'14"7	9.000
L'AMIRAL MAUZUN					OLGA DU BIWETZ				
11.05.08	BJERKE (NORVEGE) GRAND PRIX D'OSLO	1 ^{er}	1'11"5	188.100	10.08.08	MONS (BELGIQUE) GRAND PRIX DE WALLONIE	1 ^{er}	1'13"0	75.000
14.06.08	KOUVOLA (FINLANDE) KYMI GRAND PRIX	1 ^{er}	1'12"3	85.000	20.09.08	AVENCHES (SUISSE) PRIX DU PRÉSIDENT	1 ^{er}	1'15"6	25.650
29.06.08	FORUS (NORVEGE) FORUS OPEN	1 ^{er}	1'10"5	125.400	OPUS VIERVIL				
29.07.08	JAGERSRO (SUEDE) HUGO ABERGS MEMORIAL	1 ^{er}	1'09"7	106.100	10.08.08	MONS (BELGIQUE) GRAND PRIX DE WALLONIE	2 ^{me}	1'13"3	37.500
20.09.08	ABY (SUEDE) ABY STORA PRIS (2 ^{eme} epreuve)	1 ^{er}	1'10"3	53.050	19.10.08	SON PARDO (ESPAGNE) GRAND PRIX DES BALEARES	3 ^{me}	1'12"8	6.500
20.09.08	ABY (SUEDE) ABY STORA PRIS (Finale)	2 ^{me}	1'13"7	10.610	POPINEE DE TIMBIA				
LYS PETTEVINIERE					QUALITA BOURBON				
20.09.08	AVENCHES (SUISSE) PRIX DU PRÉSIDENT	2 ^{me}	1'16"1	12.825	19.10.08	SON PARDO (ESPAGNE) GRAND PRIX DES BALEARES	2 ^{me}	1'12"8	11.000
MILORD DE MELLERAY					QUIDOU DU GOUTIER				
11.05.08	BJERKE (NORVEGE) DAGLIGVAREHANDELENS STAIERLOPP	1 ^{er}	1'15"0	21.945	19.10.08	SON PARDO (ESPAGNE) GRAND PRIX DES BALEARES	1 ^{er}	1'12"6	23.000
NEOPS RIVELLIERE					TOTAL :				1.503.282 €
11.05.08	BJERKE (NORVEGE) FELLESKJOPET CUP (2 ^{eme} batterie)	3 ^{me}	1'13"1	1.254	Rappel 2007 :				1.438.799 €
11.05.08	BJERKE (NORVEGE) FELLESKJOPET CUP (Finale)	2 ^{me}	1'11"9	12.540	Evolution 2007/2008 :				+ 4,48 %

Qualifications

VITESSES IMPOSÉES SELON L'ÂGE

Nombre de produits qualifiés

	Attelé	Monté	Présentés	Qualifiés	Q / P
2 ANS - Chevaux nés en 2006 (lettre S) - Naissances : 10.509					
Mai	1'22"	1'23"	94	51	54,25%
Juin	-	-	449	171	38,08%
Juillet	-	-	651	245	37,63%
Août	-	-	783	281	35,88%
Septembre	-	-	894	328	36,68%
Octobre	-	-	957	327	34,17%
Novembre	-	-	837	303	36,20%
Décembre	-	-	1 076	401	37,27%
TOTAL GENERAL			5 741	2 107	36,70%
3 ANS - Chevaux nés en 2005 (lettre R) - Naissances : 10.350					
Janvier	1'21"5	1'22"5	286	119	41,61%
Février	-	-	920	315	34,24%
Mars	1'21"	1'22"	535	111	20,75%
Avril	-	-	1 174	442	37,65%
Mai	-	-	890	307	34,49%
Juin	-	-	991	307	30,98%
Juillet	1'20"5	1'21"5	603	130	21,55%
Août	-	-	491	105	21,38%
Septembre	-	-	567	150	26,46%
Octobre	1'20"	1'21"	391	84	21,48%
Novembre	-	-	278	54	19,42%
Décembre	-	-	379	61	16,09%
TOTAL GENERAL			7 505	2 185	29,11%
4 ANS - Chevaux nés en 2004 (lettre Q) - Naissances : 10.556					
Janvier	1'20	1'21"	75	16	21,33%
Février	-	-	203	51	25,12%
Mars	1'19"5	1'20"5	78	9	11,53%
Avril	-	-	194	57	29,38%
Mai	-	-	143	32	22,37%
Juin	-	-	161	35	21,74%
Juillet	1'19	1'20"	110	11	10 %
Août	-	-	76	8	10,52%
Septembre	-	-	67	11	16,42%
Octobre	1'18"5	1'19"5	36	6	16,67%
Novembre	-	-	12	3	25 %
Décembre	-	-	14	1	7,14%
TOTAL GENERAL			1 169	240	20,53%
5 ANS et PLUS - Chevaux nés entre 2001 et 2003 (lettre N à P)					
Janvier	1'18"	1'19"	9	0	
Février	-	-	24	1	4,17%
Mars	-	-	15	2	13,33%
Avril	-	-	49	0	
Mai	-	-	16	1	6,25%
Juin	-	-	8	1	12,50%
Juillet	-	-	12	1	8,33%
Août	-	-	5	0	
Septembre	-	-	3	1	33 %
Octobre	-	-	1	0	
Novembre	-	-	1	1	100 %
Décembre	-	-	4	0	
TOTAL GENERAL			147	8	5,44%

Produits qualifiés par âge

TABLEAU RÉCAPITULATIF
pour les générations nées depuis 1974

Années	Lettres	Nombre de Naissances	Produits qualifiés						Total		Non présentés + refusés	
			2 ans	%	3 ans	%	4 ans	%	qualifiés	%		%
1974	I	5 887	2130	36,2	759	12,9	70	1,2	2 959	50,3	2 928	49,7
1975	J	6 320	1860	29,4	1097	17,4	75	1,2	3 032	48,0	3 288	52,0
1976	K	6 598	1753	26,6	1187	18,0	91	1,4	3 031	46,0	3 567	54,0
1977	L	7 084	1850	26,1	1259	17,8	82	1,1	3 191	45,0	3 893	55,0
1978	M	7 576	1879	24,8	1338	17,7	84	1,1	3 301	43,6	4 275	56,4
1979	N	7 745	1943	25,1	1381	17,8	51	0,7	3 375	43,6	4 370	56,4
1980	O	7 671	2185	28,5	1214	15,8	65	0,8	3 464	45,2	4 207	54,8
1981	P	7 779	2071	26,6	1326	17,0	71	0,9	3 468	44,6	4 311	55,4
1982	Q	7 980	2039	25,6	1417	17,8	77	1,0	3 533	44,3	4 447	55,7
1983	R	7 812	2121	27,1	1411	18,1	87	1,1	3 619	46,3	4 193	53,7
1984	S	8 106	2375	29,3	1182	14,6	74	0,9	3 631	44,8	4 475	55,2
1985	T	8 594	2237	26,7	1415	16,5	77	0,8	3 729	43,4	4 865	56,6
1986	U	8 991	2398	26,7	1611	17,9	81	0,9	4 090	45,5	4 901	54,5
1987	V	9 554	2764	28,9	1401	14,7	127	1,5	4 292	44,9	5 262	55,1
1988	A	10 431	2735	26,2	1746	16,7	105	1,9	4 586	43,9	5 845	56,0
1989	B	10 720	2775	26,0	1533	14,3	156	1,5	4 464	41,6	6 254	58,4
1990	C	11 084	2192	19,8	2045	18,5	116	1,0	4 353	39,3	6 722	60,7
1991	D	11 637	2361	20,3	1885	16,2	124	1,1	4 370	37,5	7 267	62,4
1992	E	12 431	2126	17,1	1940	15,6	118	0,9	4 184	33,7	8 247	66,3
1993	F	13 075	2093	16,0	1774	13,6	155	1,1	4 022	30,8	9 053	69,2
1994	G	12 532	2074	16,5	1798	14,3	183	1,4	4 055	32,3	8 477	67,7
1995	H	11 661	2188	18,8	1541	13,2	182	1,5	3 905	33,5	7 750	66,5
1996	I	11 318	2184	19,3	1531	13,5	188	1,6	3 903	34,5	7 415	65,5
1997	J	11 811	2086	17,7	1692	14,3	222	1,8	4 000	33,9	7 811	66,1
1998	K	12 029	2237	18,6	1604	13,3	289	2,4	4 130	34,3	7 899	65,6
1999	L	11 956	2091	17,5	1817	15,2	258	2,1	4 166	34,8	7 790	65,1
2000	M	11 446	2284	20,0	1792	15,6	199	1,7	4 275	37,3	7 156	62,6
2001	N	11 342	2522	22,2	1824	16,0	205	1,8	4 551	40,1	6 791	59,9
2002	O	10 921	2641	24,1	1708	15,6	194	1,7	4 543	41,5	6 378	58,4
2003	P	10 915	2098	19,2	1985	18,8	218	1,9	4 301	39,4	6 614	60,6
2004	Q	10 556	2217	21,0	1974	18,7	240	2,2	4 431	41,9	6 125	58,0
2005	R	10 350	2146	20,7	2185	21,1						
2006	S	10 509	2107	20,0								

Produits qualifiés par site

TABLEAU RÉCAPITULATIF

Sites	Réunions	Présentés	Qualifiés		Total	%
			Attelé	Monté		
AGEN	15	413	90		90	21,79%
AMIENS	11	345	61		61	17,68%
AVENCHES (Suisse)	1	6	1		1	16,66%
BORDEAUX	16	452	140	1	141	31,19%
CAEN	55	4 789	1 762	43	1 805	37,69%
CAGNES-SUR-MER	4	84	28		28	33,33%
CORDEMAIS	5	85	15		15	17,65%
FEURS	7	249	41		41	16,47%
GROSBOIS	28	2 657	864	32	896	33,72%
LA CAPELLE	1	35	3		3	8,57%
LA ROCHELLE-CHATELAILLON	1	5			0	0,00%
LAVAL	19	793	190	20	210	26,48%
LE CROISÉ-LAROCHE	9	523	122		122	23,33%
LE MANS	22	1 182	304	13	317	26,82%
LE MONT SAINT-MICHEL	9	145	41	1	42	28,97%
LES SABLES D'OLONNE	3	48	9		9	18,75%
MAURE DE BRETAGNE	2	37	9		9	24,32%
MESLAY DU MAINE	22	1 579	433	15	448	28,37%
MONS (GHLIN)	4	79	11		11	13,92%
PONTCHATEAU	10	187	53		53	28,34%
ROUEN-MAUQUENCHY	4	105	17	1	18	17,14%
SAINTE GALLMIE	13	620	197	2	199	32,10%
SALON DE PROVENCE	6	81	17		17	20,99%
STRASBOURG	1	5	1		1	20,00%
VICHY	1	17	3	1	4	23,53%
Total de l'année	269	14 521	4 412	129	4 541	31,28%

Membres de la S.E.C.F.

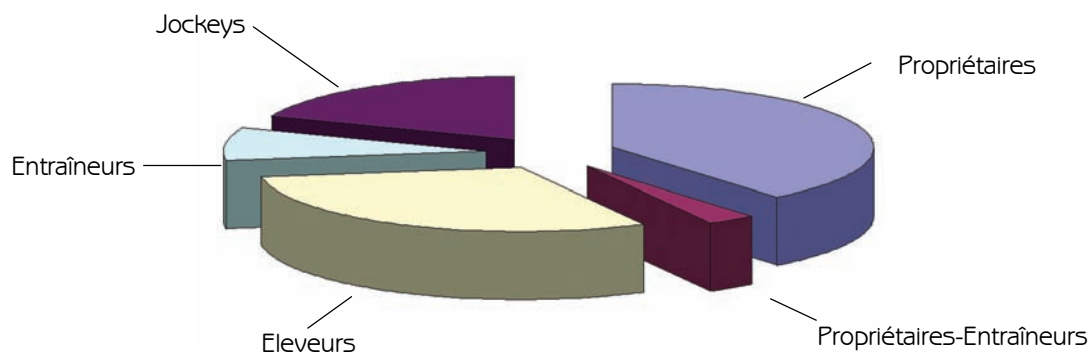
par Catégorie Socio-Professionnelle active

Activité du 1er janvier au 31 décembre 2008 inclus

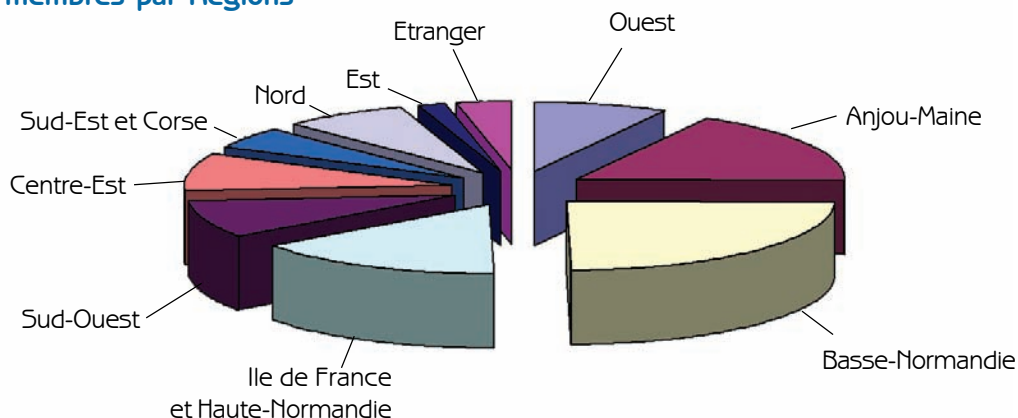
	Ouest	Anjou-Maine	Basse-Norm.	IdF Hte Norm.	Sud-Ouest	Centre-Est	Sud-Est et Corse	Nord	Est	Etrangers	Total
Propriétaires (1)	314	517	796	895	398	364	333	331	100	353	4401
Propriétaires-Entraîneurs (2)	34	84	90	26	44	35	14	20	4	1	352
Eleveurs (3)	307	613	996	458	230	318	72	254	47	141	3436
Entraîneurs (4)	67	208	286	107	78	84	44	57	6	2	939
Jockeys-Divers (5)	148	511	622	229	187	168	104	128	22	0	2119

- (1) - Propriétaires ayant fait courir au moins 1 cheval en 2008 sous leurs couleurs
- (2) - Propriétaires titulaires d'une autorisation d'entraîner leurs propres chevaux
- (3) - Eleveurs dont 1 produit au moins a couru en 2008
- (4) - Entraîneurs titulaires d'une autorisation d'entraîner en 2008
- (5) - Jockeys et lad-jockeys titulaires d'une autorisation de monter en 2008

Répartition par Catégorie socio-professionnelle



Répartition des membres par Régions



Licences

BASE DE DONNÉES ENTRAÎNEMENT

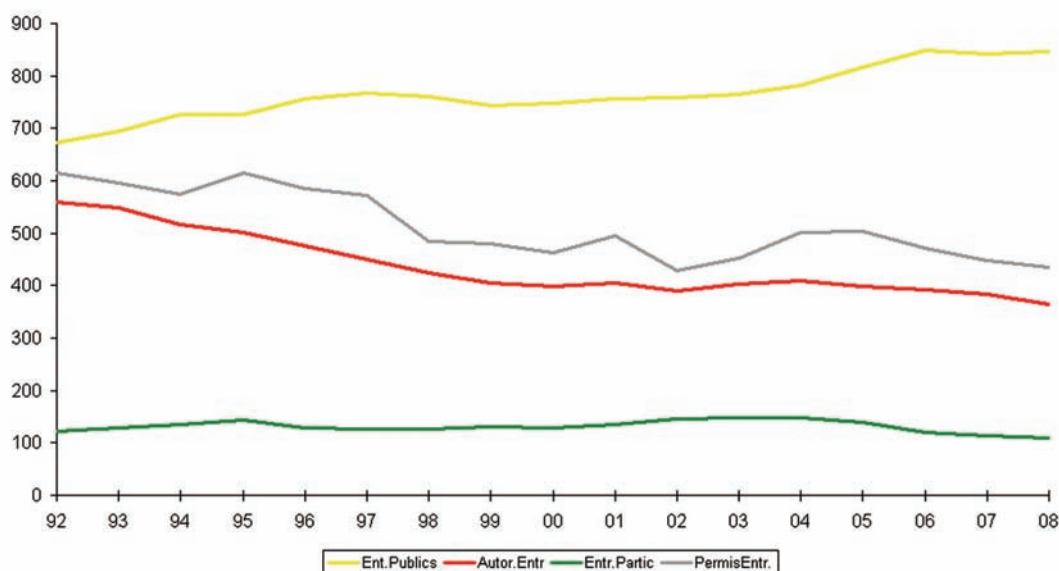
par catégorie de licence

ANNEE	CATEGORIES												TOTAL LICENCES	TOTAL CHEVAUX				
	ENTRAINEURS PUBLICS				AUTORISATIONS D'ENTRAINER				ENTRAINEURS PARTICULIERS						PERMIS			
	NOMBRE	%	CHEVAUX	%	NOMBRE	%	CHEVAUX	%	NOMBRE	%	CHEVAUX	%	NOMBRE	%	CHEVAUX	%		
1992	672	40,1	10517	62,72	560	28,46	3623	21,61	122	7,3	1298	7,74	614	36,6	1330	7,93	1968	16768
1993	695	40,4	10874	63,15	548	27,86	3562	20,69	128	7,4	1490	8,65	596	34,6	1293	7,51	1967	17219
1994	726	44,0	10567	64,09	516	26,45	3213	19,49	135	8,2	1496	9,07	574	34,8	1212	7,35	1951	16488
1995	726	43,9	10454	63,18	502	25,28	3336	20,16	144	8,7	1452	8,78	614	37,1	1304	7,88	1986	16546
1996	756	47,6	10251	64,48	475	24,41	3053	19,20	129	8,1	1392	8,76	586	36,9	1203	7,57	1946	15899
1997	768	48,3	10349	65,05	449	23,43	3000	18,86	127	8,0	1434	9,01	572	36,0	1127	7,08	1916	15910
1998	760	50,6	9933	66,18	425	23,66	2686	17,90	127	8,5	1447	9,64	484	32,2	942	6,28	1796	15008
1999	744	49,8	10021	67,05	405	23,02	2490	16,66	131	8,8	1447	9,68	479	32,1	987	6,60	1759	14945
2000	748	52,2	9756	68,09	398	22,93	2333	16,28	128	8,9	1386	9,67	462	32,2	853	5,95	1736	14328
2001	757	45,3	11377	68,06	406	22,63	2701	16,16	136	8,1	1674	10,01	495	29,6	965	5,77	1794	16717
2002	759	44,8	11710	69,07	391	22,68	2621	15,46	146	8,6	1759	10,37	428	25,2	865	5,10	1724	16955
2003	765	45,1	11669	68,76	403	22,78	2627	15,48	148	8,7	1840	10,84	453	26,7	834	4,91	1769	16970
2004	783	42,6	12866	70,06	409	22,22	2796	15,23	148	8,1	1838	10,01	501	27,3	864	4,70	1841	18364
2005	817	43,9	13081	71,80	399	21,46	2651	14,55	140	7,5	1597	8,77	503	27,0	890	4,89	1859	18219
2006	848	46,3	14015	74,2	392	21,4	2594	13,7	121	6,6	1461	7,7	471	25,7	827	4,4	1832	18897
2007	843	47,2	13153	74,4	383	21,4	2477	14,0	113	6,3	1308	7,4	447	25,0	738	4,2	1786	17676
2008	847	48,21	13111	75,04	364	20,72	2316	13,26	110	6,26	1372	7,85	436	24,82	673	3,85	1757	17472

Soit : 15,48 Chevaux/Entraîneur 6,36 Chevaux/Entraîneur 12,47 Chevaux/Entraîneur 1,54 Chevaux/Entraîneur 9,94 Chevaux/Entraîneur

Évolution des Catégories d'Entraînement

Évolution Licences Entraîneurs 1992-2008



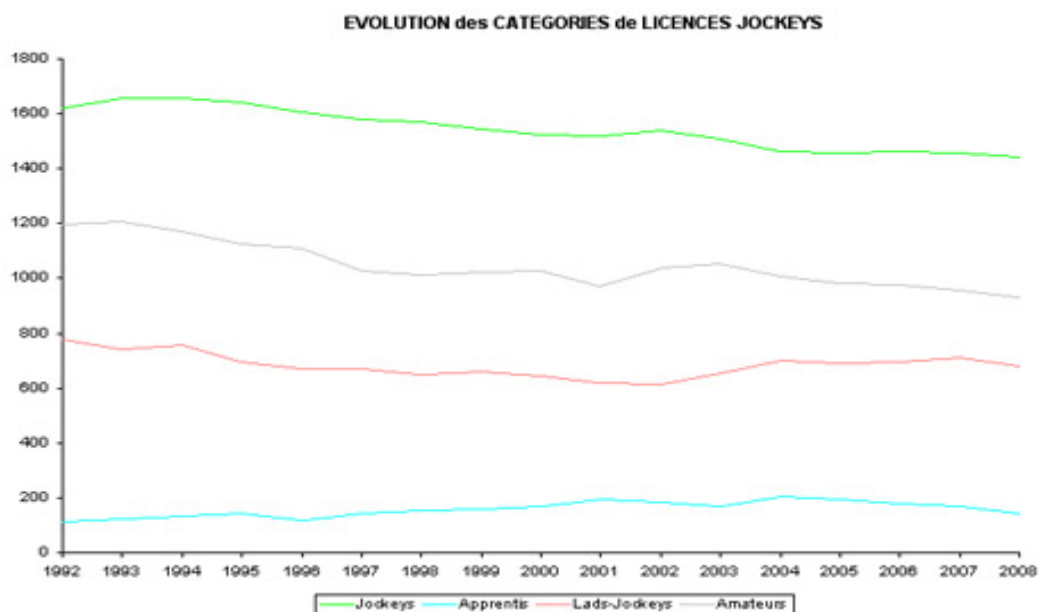
Licences

AUTORISATIONS DE MONTER

par catégorie de licence

	JOCKEYS		APPRENTIS		LADS-JOCKEYS		AMATEURS		TOTAL
	Nb	% du total	Nb	% du total	Nb	% du total	Nb	% du total	NB
1991	1601	42,64%	132	3,52%	736	19,60%	1286	34,25%	3755
1992	1621	43,75%	110	2,97%	776	20,94%	1198	32,33%	3705
1993	1657	44,50%	121	3,25%	739	19,84%	1207	32,41%	3724
1994	1656	44,53%	134	3,60%	758	20,38%	1171	31,49%	3719
1995	1644	45,55%	142	3,93%	697	19,31%	1126	31,20%	3609
1996	1607	45,81%	120	3,42%	670	19,10%	1111	31,67%	3508
1997	1581	46,19%	143	4,18%	671	19,60%	1028	30,03%	3423
1998	1572	46,44%	154	4,55%	649	19,17%	1010	29,84%	3385
1999	1544	45,56%	159	4,69%	662	19,53%	1024	30,22%	3389
2000	1525	45,29%	167	4,96%	645	19,16%	1030	30,59%	3367
2001	1520	45,99%	196	5,93%	618	18,70%	971	29,38%	3305
2002	1538	45,57%	186	5,51%	612	18,13%	1039	30,79%	3375
2003	1507	44,53%	169	4,99%	654	19,32%	1054	31,14%	3384
2004	1461	43,34%	202	5,99%	703	20,85%	1005	29,81%	3371
2005	1455	43,80%	196	5,90%	689	20,74%	982	29,56%	3322
2006	1462	44,10%	180	5,43%	694	20,94%	979	29,53%	3315
2007	1457	44,26%	168	5,10%	709	21,54%	958	29,10%	3292
2008	1442	45,10%	141	4,41%	682	21,33%	932	29,15%	3197

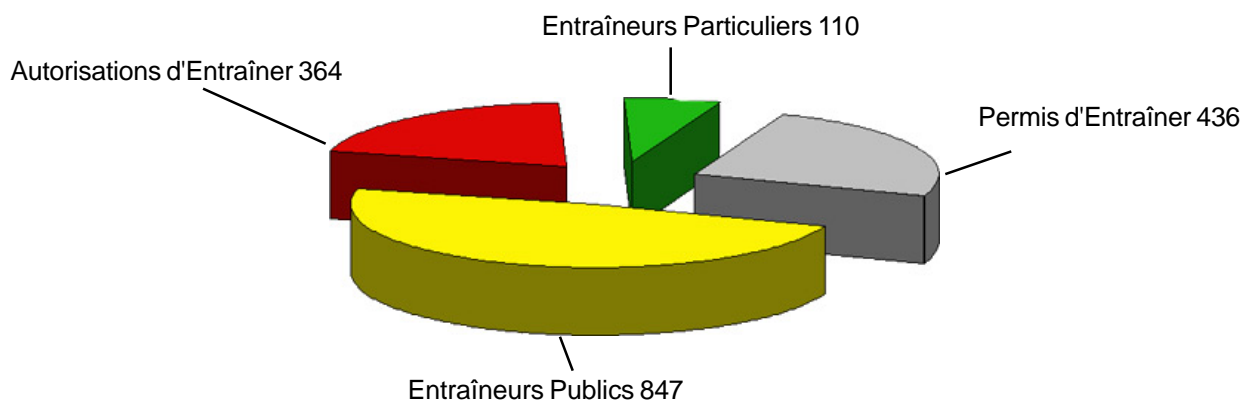
Évolution des Catégories de Licences Jockeys



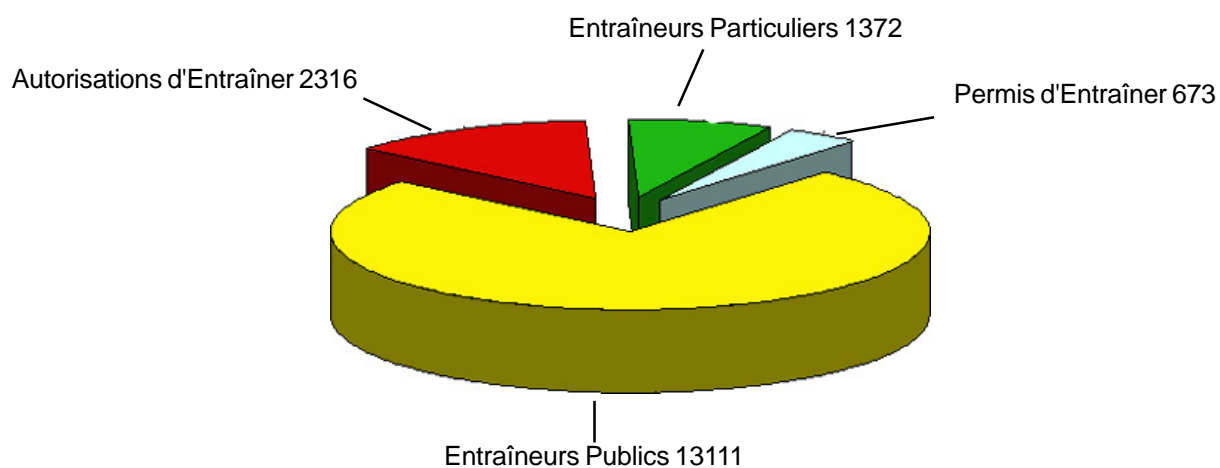
Licences 2008

AUTORISATIONS D'ENTRAÎNER

Répartition des entraîneurs par catégorie de licences (1.757 personnes)

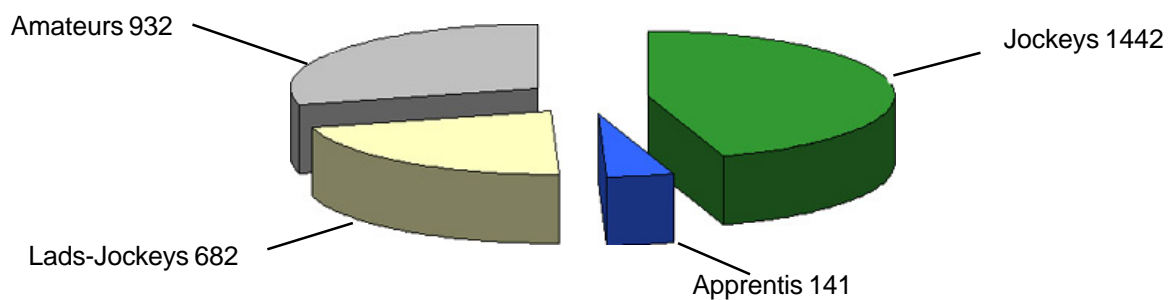


Répartition des chevaux par catégorie d'entraîneurs (17.472 chevaux)



AUTORISATIONS DE MONTER

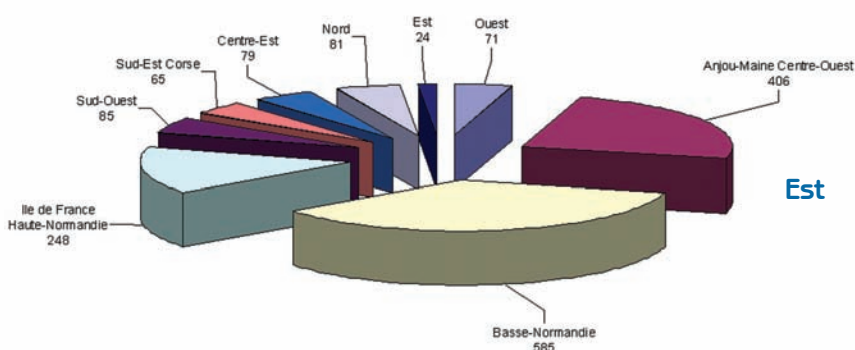
Répartition des licences par catégorie (3.197 personnes)



Salariés des Écuries de courses

RÉPARTITION PAR FÉDÉRATION RÉGIONALE

	Départ.	Nombre de Salariés		Départ.	Nombre de Salariés
Ouest	22	2	Sud-Ouest	16	6
	35	34		17	5
	44	14		24	2
	85	21		31	8
		71	32	2	
Anjou-Maine - Centre-Ouest	37	9	33	15	
	41	4	40	1	
	49	76	47	16	
	53	232	82	24	
	72	78	87	6	
	86	7		85	
		406	Sud-Est - Corse	06	14
Basse-Normandie	14	190		13	15
	50	99		26	2
	61	296		83	29
		585	84	5	
Ile-de-France - Haute-Normandie	27	50		65	
	28	22	Centre-Est	01	4
	45	3		03	12
	60	21		18	9
	76	16		36	4
	77	51		42	28
	78	5		58	1
	91	4		63	6
	94	76		69	6
				71	8
		74		1	
		248		79	
Nord	02	14	Est	10	1
	59	18		51	6
	62	37		67	17
	80	12			24
		81			



Soit **1.648 Salariés répartis chez 567 Entraîneurs** employeurs

- 434 Entraîneurs Publics : 1287 salariés
- 67 Autorisations d'Entraîner : 157 salariés
- 60 Entraîneurs Particuliers : 193 salariés
- 6 Permis d'Entraîner : 11 salariés

Associations et Locations

Evolution des déclarations

d'association et de location de carrière de course

publiées au Bulletin de la S.E.C.F.

	2003	2004	2005	2006	2007	2008
ASSOCIATIONS						
Déclarations	2108	2512	2246	2575	2783	2700
Dissolutions	902	1387	1428	1578	1620	1477
Associations déclarées	Chevaux entraînés *		Chevaux ayant couru *			
TOTAL	2700	2652		1733		

* Chevaux faisant l'objet d'une association

	2003	2004	2005	2006	2007	2008
LOCATIONS						
Déclarations	5061	5565	5325	5595	5728	5234
Résiliations	2579	3280	3235	3333	3319	3008
Locations déclarées	Chevaux entraînés **		Chevaux ayant couru **			
TOTAL	5234	5147		3285		

** Chevaux faisant l'objet d'une location de carrière de course

CONTRATS DE PARRAINAGE ENREGISTRÉS EN 2008

- 13 Contrats Propriétaire
- 16 Contrats Entraîneur
- 33 Contrats Jockey

La race Trotteur Français

ÉVOLUTION DES EFFECTIFS

de 1978 à 2008

ANNÉE	Produits TF inscrits au Stud-Book	ÉTALONS TF EN SERVICE			POULINIÈRES TF SAILLIES
		NAT	AGR	TOTAL	
1978	7.576	86	657	743	13.948
1979	7.745	90	626	716	13.911
1980	7.671	86	638	724	13.990
1981	7.779	92	620	712	13.823
1982	7.980	91	597	688	13.860
1983	7.812	88	574	662	13.812
1984	8.106	82	585	667	14.219
1985	8.594	84	577	661	14.831
1986	8.991	83	622	705	15.505
1987	9.554	80	661	741	16.646
1988	10.431	75	685	760	17.017
1989	10.720	67	743	810	17.777
1990	11.084	64	724	788	18.387
1991	11.637	66	765	831	19.325
1992	12.431	64	785	849	20.819
1993	13.075	65	781	846	(1) 19.571
1994	12.532	61	743	804	(2) 18.123
1995	11.661	52	714	766	17.213
1996	11.318	50	681	731	18.491
1997	11.811	52	651	703	18.283
1998	12.029	52	625	677	17.532
1999	11.956	46	590	636	17.156
2000	11.446	46	553	599	16.722
2001	11.342	43	545	588	(3) 16.695
2002	10.921	38	534	572	(4) 16.132
2003	10.915	36	520	556	(5) 15.776
2004	10.556	30	522	552	(6) 15.924
2005	10.350	31	499	530	(7) 15.981
2006	10.509	31	487	518	(8) 15.817
2007	10.565	29	476	505	(9) 16.055
2008 *	11.124	27	464	491	(10) 16.233

Légende : * chiffres provisoires

(1) retrait volontaire de 1.055 juments

(2) retrait volontaire de 3.699 juments

(3) retrait volontaire de 1.119 juments

(4) retrait volontaire de 1.167 juments

(5) retrait volontaire de 887 juments

(6) retrait volontaire de 747 juments

(7) retrait volontaire de 1.307 juments

(8) retrait volontaire de 1.221 juments

(9) retrait volontaire de 1.185 juments

(10) retrait volontaire de 1.415 juments

Analyse de la Monte 2008 par éleveur (selon les données enregistrées au SIRE à la date du 16/01/2008)

Structure élevage	1 poulinière	2 poulinières	3 à 5 poulinières	6 à 10 poulinières	+ de 10 poulinières	Total
Éleveurs	3.746	1.382	1.210	346	150	6.834
%	54,9 %	20,2 %	17,7 %	5 %	2,2 %	
Cumul		75,1 %	92,8 %	97,8 %	100 %	

soit une moyenne de **2,4 poulinières** par éleveur.

La race Trotteur Français

Juments retirées de la reproduction

Année	Total
2003	887
2004	747
2005	1307
2006	1 221
2007	1 185
2008	1 415

Juments "Trotteur Français" saillies par étalons "Trotteur Français"

Année	Qualifiées		Non qualifiées		Total
	Nombre	Pourcentage	Nombre	Pourcentage	
1995	11 533	67,0%	5 680	33,0%	17 213
1996	12 302	66,5%	6 189	33,5%	18 491
1997	12 462	68,2%	5 821	31,8%	18 283
1998	12 015	68,5%	5 517	31,5%	17 532
1999	12 274	71,5%	4 882	28,5%	17 156
2000	11 950	71,5%	4 772	28,5%	16 722
2001	12 028	72,0%	4 667	28,0%	16 695
2002	11 790	73,1%	4 342	26,9%	16 132
2003	11 638	73,8%	4 138	26,2%	15 776
2004	11 866	75,0%	4 058	25,0%	15 924
2005	12 119	76,0%	3 862	24,0%	15 981
2006	12 036	76,0%	3 781	24,0%	15 817
2007	12 257	76,0%	3 798	24,0%	16 055
2008(*)	12 506	77,0%	3 727	23,0%	16 233

(*) Chiffres provisoires

Répartition des juments saillies par catégorie (2008)

	1ère	2e	3e	4e	5e	6e
Nombre / Catégorie	3 277	3 440	3 279	1 563	2 168	2 506
	20,2 %	21,2 %	20,2 %	9,6 %	13,3 %	15,5 %

Primes à l'éleveur distribuées (2003 à 2008)

	2003	2004	2005	2006	2007	2008
Cumul	19 913 146 €	21 017 272 €	22 208 004 €	23 834 070 €	25 101 427 €	26 142 880 €

(Evolution 07/08 : 4,15 %)

Effectifs répartis par tranche de gains

Évolution 2006-2008 (2 ans à 5 ans)

	1er août			1er décembre			1er août			1er décembre		
	06	07	08	06	07	08	06	07	08	06	07	08
	2 ans						3 ans					
0	514	555	449	1 237	1 147	1 051	994	991	1 143	642	596	720
de 1 à 3 500	-	6	-	228	238	220	1 021	1 008	987	823	844	784
de 3 501 à 9 000	-	1	-	107	94	102	693	718	702	836	884	874
de 9 001 à 14 000	-	-	-	23	27	28	197	203	227	323	319	408
de 14 001 à 40 000	-	-	-	36	37	29	270	294	297	478	500	495
de 40 001 à 60 000	-	-	-	2	6	7	27	35	45	54	65	82
de 60 001 à 100 000	-	-	-	2	2	2	18	13	16	34	35	41
de 100 001 à 200 000	-	-	-	-	-	-	9	11	11	16	20	18
de 200 001 à 300 000	-	-	-	-	-	-	1	3	1	4	3	4
de 300 001 à 500 000	-	-	-	-	-	-	2	1	2	-	2	2
plus de 500 000	-	-	-	-	-	-	-	-	-	2	1	2

	1er août			1er décembre			1er août			1er décembre		
	06	07	08	06	07	08	06	07	08	06	07	08
	4 ans						5 ans					
0	295	253	232	112	254	232	55	30	28	31	16	9
de 1 à 3 500	596	520	494	246	210	201	98	75	31	45	42	17
de 3 501 à 9 000	757	651	666	487	396	370	245	158	117	92	68	42
de 9 001 à 14 000	586	521	596	491	456	445	313	269	196	151	127	71
de 14 001 à 40 000	1 001	1 009	1 055	1 165	1 178	1 229	1 067	1 109	1 087	878	856	833
de 40 001 à 60 000	145	165	166	213	238	283	293	343	378	350	378	378
de 60 001 à 100 000	67	79	84	111	120	130	209	223	244	246	279	313
de 100 001 à 200 000	25	33	32	47	53	49	81	85	108	108	112	131
de 200 001 à 300 000	11	3	11	12	8	11	13	21	15	22	22	16
de 300 001 à 500 000	2	4	6	6	4	8	11	7	7	11	14	13
plus de 500 000	1	2	1	1	3	3	3	4	6	6	5	6

Effectifs répartis par tranche de gains

Évolution 2006-2008 (6 ans à 8 ans et plus)

	1er août			1er décembre			1er août			1er décembre		
	06	07	08	06	07	08	06	07	08	06	07	08
	6 ans						7 ans					
0	13	13	7	7	9	6	6	1	3	6	1	3
de 1 à 3 500	19	12	15	11	8	12	4	4	3	2	4	3
de 3 501 à 9 000	44	30	9	30	15	7	13	9	6	12	7	6
de 9 001 à 14 000	57	46	14	33	22	9	11	13	5	9	8	4
de 14 001 à 40 000	620	582	566	422	382	356	327	301	245	220	188	149
de 40 001 à 60 000	348	348	364	297	283	305	282	251	242	230	196	186
de 60 001 à 100 000	271	295	336	280	326	326	246	290	293	236	246	257
de 100 001 à 200 000	140	180	158	155	190	184	187	169	227	183	184	220
de 200 001 à 300 000	26	26	32	30	29	42	48	45	42	48	46	44
de 300 001 à 500 000	11	18	18	14	22	22	23	12	24	30	15	27
plus de 500 000	4	8	9	5	9	8	7	5	8	9	8	10

	1er août			1er décembre			1er août			1er décembre		
	06	07	08	06	07	08	06	07	08	06	07	08
	8 ans et plus						TOTAL					
0	9	12	6	9	11	5	1886	1855	1868	2044	2034	2026
de 1 à 3 500	8	4	3	8	3	2	1746	1629	1533	1363	1349	1239
de 3 501 à 9 000	7	10	11	6	10	9	1759	1577	1511	1570	1474	1410
de 9 001 à 14 000	8	6	6	8	6	5	1172	1058	1044	1038	965	970
de 14 001 à 40 000	136	127	66	88	73	47	3421	3422	3316	3287	3214	3138
de 40 001 à 60 000	179	201	174	142	152	122	1274	1343	1369	1288	1318	1363
de 60 001 à 100 000	241	242	227	170	190	176	1052	1142	1200	1079	1198	1245
de 100 001 à 200 000	302	346	352	252	264	305	744	824	888	761	823	907
de 200 001 à 300 000	102	112	105	96	99	90	201	210	206	212	207	207
de 300 001 à 500 000	64	54	53	60	46	49	113	96	110	121	103	121
plus de 500 000	24	28	21	26	24	22	39	47	45	49	50	51

Exportations

EXPORTATIONS PAR PAYS en 2008

(déclarations déposées auprès de la S.E.C.F.)

Pays	2006	2007	2008
ALGERIE	4	8	-
ALLEMAGNE	12	15	7
AUTRICHE	-	2	-
BELGIQUE	26	32	34
CANADA	2	1	2
DANEMARK	6	8	18
ESPAGNE (BALEARES)	69	71	64
FINLANDE	5	6	4
GRANDE BRETAGNE	7	7	4
HOLLANDE	23	10	9
HONGRIE	-	3	3
LITUANIE	-	12	-
IRLANDE	2	-	-
ITALIE	2	-	-
MALTE	121	101	122
NORVEGE	11	3	8
POLOGNE	9	10	1
PORTUGAL	9	1	5
REPUBLIQUE TCHEQUE	12	11	9
RUSSIE	-	4	6
SUEDE	50	80	64
SUISSE	61	59	69
TOTAL	431	444	429

EVOLUTION

2001	2002	2003	2004	2005	2006	2007	2008
298	376	319	343	487	431	444	429

Pays signataires d'une convention de production de Trotteurs Français :

Algérie,
Belgique,
Canada,
Croatie (2008),
Espagne,

Hongrie,
Lituanie,
Malte,
Norvège,
Pologne,

Portugal (2008),
République Tchèque,
Russie,
Suisse,
Ukraine.

Trotteurs français ayant couru

ÂGE	Nbre de chevaux ayant couru	NON PLACÉS	PLACÉS	GAGNANTS	SOMMES GAGNEES	Nbre de chev. ayant couru à Vincennes
2 ans	632	133	359	140	3 700 410	210
3 ans	3 732	508	1 796	1 428	38 826 300	933
4 ans	3 884	500	1 615	1 769	53 158 050	1 176
5 ans	2 448	281	1 057	1 110	42 112 380	769
6 ans	1 650	184	704	762	30 248 905	469
7 ans	1 235	182	551	502	20 454 245	360
8 ans	830	152	414	264	11 587 630	243
9 ans	417	104	207	106	5 361 495	141
10 ans	129	26	66	37	2 083 981	58
TOTAL	14 957	2 070	6 769	6 118	207 533 396	4 359

Trotteurs étrangers

TOTAL	353	120	163	70	6 551 135	90
--------------	------------	------------	------------	-----------	------------------	-----------

Prélèvements biologiques

CONTROLE ANTI-DOPAGE

	2004	2005	2006	2007	2008
NOMBRE DE PRÉLÈVEMENTS					
Chevaux contrôlés	13116	14047	15185	15484	16092
dont :					
Courses					
Nombre de courses	10010	10363	10642	10837	10984
Nombre de chevaux	11325	11821	12708	12771	13061
Prélèvements bicarbonate en courses					
Nombre de courses	-	19	27	29	32
Nombre de chevaux	-	257	359	377	397
Épreuves de qualification					
Nombre de réunions	189	214	231	242	251
Nombre de chevaux	1292	1470	1654	1842	2066
Contrôles à l'entraînement					
Nombre d'Entraîneurs	111	119	129	157	199
Nombre de chevaux	460	458	429	474	523
Contrôles des chevaux sortis provisoirement de l'entraînement					
Nombre de missions	17	22	19	13	29
Nombre de chevaux	39	41	35	20	45
CAS POSITIFS					
Courses	30	34	34	26	45
Épreuves de qualification	8	0	3	3	4
Contrôles à l'entraînement	2	3	2	2	6
Contrôles des chevaux sortis provisoirement de l'entraînement	0	0	0	0	0
Total	40	37	39	31	55 *

* dont 19 cas dus à des contaminations alimentaires.

SUBSTANCES et/ou MÉTABOLITES mis en évidence en 2008

BETAMETHASONE (3) - BOLDENONE (1) - BUTORPHANOL (1) - CAFEINE et THEOBROMINE (4) - CAFEINE et THEOPHYLLINE (1) - CAFEINE, THEOBROMINE et THEOPHYLLINE (15) - CAFEINE, THEOBROMINE et PARAXANTHINE (2) - DEXAMETHASONE (2) - DEXAMETHASONE et) - BETAMETHASONE (1) - DEXAMETHASONE et) - HYDROCHLOROTHIAZIDE (1) - DEXAMETHASONE et TRIAMCINOLONE ACETONIDE (1) - DEXAMETHASONE et TROCHLORMETHIAZIDE (1) - DICLOFENAC (1) - ETODOLAC (1) - FLUNIXINE et HYDROCHLOROTHIAZIDE (1) - IPRATROPIUM (1) - KETOPROFENE (2) - LIDOCAÏNE (métabolite) (1) - MELOXICAM (1) - NAPROXENE (1) - OMEPRAZOLE (métabolite) (2) - OXAZEPAM (1) - SALBUTAMOL (3) - SALBULTAMOL - PREDNISOLONE (1) - TESTOSTERONE > seuil (1) - TRIAMCINOLONE (2) - TRIAMCINOLONE ACETONIDE (3)

Catégorisation des Hippodromes 2008

Pôles Nationaux

Vincennes, Enghien, Cagnes sur Mer, Cabourg, Vichy.

Ouest (48)	Anjou-Maine (39)	Basse Normandie (28)	Haute Normandie (16)	Sud Ouest (45)	Sud Est & Corse (16)	Centre Est (16)	Nord (10)	Est (7)
---------------	---------------------	-------------------------	-------------------------	-------------------	-------------------------	--------------------	--------------	------------

Pôles régionaux

Nantes (1)	Angers Laval (2)	Argentan Caen Graignes (3)	Rouen-Mauq. (1)	Agen Beaumont de L. Bordeaux Toulouse (4)	Marseille-V. Marseille-B. (2)	Lyon-Parilly Saint-Galmier Lyon-La Soie (2)	Amiens La Capelle Le Croisé-Lar. (3)	Reims (1)
---------------	------------------------	-------------------------------------	--------------------	---	-------------------------------------	--	---	--------------

1ère Catégorie

Chateaubriant Cordemais Les Sables Machecoul Maure de Bretagne Pontchateau Pornichet Saint Brieuc Saint Malo (9)	Cholet Craon Ecommoy La Roche Posay Le Lion d'Angers Le Mans Meslay du Maine Sablé/Sarthe (8)	Cherbourg Deauville Le Mt St Michel Lisieux Vire (5)	Bernay Chartres (2)	Auch Biarritz Castéra Verd. Castillonès Grenade / Garonne La Rochelle Montauban Royan la P. Villeréal (9)	Cavaillon Hyères Salon de Prov. (3)	Chatillon / Ch. Divonne les B. Feurs Paray le Monial (4)	Nancy Strasbourg (2)
---	---	---	---------------------------	--	--	--	----------------------------

2ème Catégorie

Blain Challans Erbray Fougères Landivisiau Loudéac Morlaix Niort Nort sur Erdre Questembert Savenay St Jean de Monts Vannes Vitré (14)	Chinon Durtal Neuillé Pont P. Rochefort Saumur Savigny Segré Tours Vibraye (9)	Agon Coutainville Alençon Bréhal Carentan Villedieu les P. (5)	Dieppe Francheville La Ferté Vidame Les Andelys Rambouillet (5)	Angoulême Castelsarrasin Eauze Gémozac Langon Montignac Villeneuve / Lot (7)	Avignon Carpentras L'Isle/Sorgue Nîmes Oraison Ajaccio Biguglia Prunelli Zonza (9)	Aix les Bains Lignières Montluçon N. (3)	Abbeville Arras Compiègne Laon Le Touquet Saint Omer (6)	Vittel Montier en Der (2)
--	---	---	--	---	---	---	--	---------------------------------

3ème Catégorie

Carhaix Dinan Guéméné Guer Guerlesquin Guingamp Josselin La Gacilly La Guerche La Roche/Yon Le Grand Fougeray Le Pertre Luçon Mauron Plessé Plestin Ploermel Ploubalay Plouescat Pontivy Redon Rostrenen Thouars Vertou (24)	Ambrières Beaupréau Charroux* Chateau du Loir Château-Gontier Combrée Jallais La Chartre/ le L. Mamers Méral Molières Mondoubleau Montmirail Nuillé/Vicoïn Plessé St Ouen des Toits St Pierre la Cour Seiches / le Loir Senennes Sillé le Guillaume (20)	Avranches Bagnoles Bourigny Domfront Dozulé Genêts Granville Jullouville Le Sap Moulins la Mar. Portbail Rânes St Pierre/Dives Ste Marie du Mt Valognes (15)	Bacqueville en C. Bihorel lès R. Dreux Elbeuf Evreux Gournay en B. Le Neubourg* Orléans (8)	Aurillac Bagnères Luchon Carcassonne Cazaubon Fleurance Gabarret Gramat Issigeac Jarnac La Réole Lannemezan Le Dorat Lesparre Libourne Limoges Luxé Mansle Miramont Monflanquin Monpazier Montendre Trie sur Baise Valence/B. Vic Bigorre Vic Fezensac (25)	Bollène Sault (2)	Chateauroux Cluny Jullianges La Clayette Moulins Vitteaux (6)	Berck/ Mer (1)	Chalons en Ch. Vesoul (2)
--	--	---	---	--	-------------------------	---	-------------------	---------------------------------

* Ces sociétés n'ont pas couru sur leur hippodrome en 2008

Palmarès 2008

PROPRIETAIRES

	NOM	Gains €	Victoires
1 ^{er}	Christian BIGEON	1 719 770	72
2 ^{ème}	Jean LUCK	1 451 485	69
3 ^{ème}	Michel GOZLAN	1 428 850	50
4 ^{ème}	Jean Philippe DUBOIS	1 395 940	58
5 ^{ème}	Jean Yves ROZE	1 391 580	52
6 ^{ème}	Jean Etienne DUBOIS	1 382 560	38
7 ^{ème}	Ecurie Pierre LEVESQUE	1 230 880	48
8 ^{ème}	Ecurie RIB	1 208 600	40
9 ^{ème}	Ecurie des CHARMES	1 167 460	48
10 ^{ème}	Ecurie Manuel GARCIA	1 165 600	30
11 ^{ème}	Benjamin GOETZ	992 170	40
12 ^{ème}	Ecurie TENOR	981 630	39
13 ^{ème}	Maurice MAIGE	962 700	35
14 ^{ème}	Ecurie DANOVER	915 460	62
15 ^{ème}	Louis BAUDRON	898 210	18
16 ^{ème}	Philippe ALLAIRE	891 470	18
17 ^{ème}	Ecurie Jean Paul MARMION	882 930	63
18 ^{ème}	Claudine MINIER	795 480	31
19 ^{ème}	André LE COURTOIS	784 050	46
20 ^{ème}	Ecurie Jean Pierre VIEL	771 380	33

ENTRAINEURS

	NOM	Gains €	Victoires
1 ^{er}	Pierre LEVESQUE	4 000 950	117
2 ^{ème}	Fabrice SOULOY	3 792 780	99
3 ^{ème}	Jean Michel BAZIRE	3 634 270	170
4 ^{ème}	Thierry DUVALDESTIN	3 562 500	141
5 ^{ème}	Bruno MARIE	3 278 375	184
6 ^{ème}	Franck LEBLANC	2 493 045	95
7 ^{ème}	Laurent Claude ABRIVARD	2 153 950	77
8 ^{ème}	Jean Michel BAUDOUIN	2 107 860	94
9 ^{ème}	Sébastien GUARATO	2 064 600	57
10 ^{ème}	Christian BIGEON	1 965 370	85
11 ^{ème}	Jean Etienne DUBOIS	1 948 840	55
12 ^{ème}	Jean BAUDRON	1 619 900	49
13 ^{ème}	Philippe ALLAIRE	1 568 980	48
14 ^{ème}	Roland JAFFRELOT	1 548 545	101
15 ^{ème}	Franck BLANDIN	1 525 930	76
16 ^{ème}	Jean Luc DERSOIR	1 446 235	69
17 ^{ème}	Yannick Alain BRIAND	1 393 610	99
18 ^{ème}	Jean Loïc Claude DERSOIR	1 354 180	47
19 ^{ème}	Michel LENOIR	1 349 770	34
20 ^{ème}	Philippe BENGALA	1 262 530	45

ELEVEURS

	NOM	Primes €	Victoires
1 ^{er}	Jean-Pierre DUBOIS	343 079	87
2 ^{ème}	Ecurie RIB	210 919	62
3 ^{ème}	Jean-Philippe DUBOIS	201 810	72
4 ^{ème}	Ecurie des CHARMES	199 895	65
5 ^{ème}	S.N.C. Ecurie Pierre LEVESQUE	172 278	59
6 ^{ème}	S.N.C. Jean Yves LECUYER	170 309	71
7 ^{ème}	S.C.A. LA BARBOTTIERE	158 558	64
8 ^{ème}	Jean Etienne DUBOIS	138 401	34
9 ^{ème}	Christian BIGEON	130 768	37
10 ^{ème}	Haras des COUDRAIES	130 759	46
11 ^{ème}	Mme Georges DREUX	130 303	39
12 ^{ème}	Comte de BELLAIGUE	120 195	50
13 ^{ème}	Mme Jacqueline de FOLLEVILLE	115 682	34
14 ^{ème}	S.C.E.A. des BISSONS	111 139	36
15 ^{ème}	Albert CAYRON	109 526	52
16 ^{ème}	Daniel LABORDE	105 870	42
17 ^{ème}	Maurice de FOLLEVILLE	97 395	28
18 ^{ème}	S.A.R.L. Haras SAINT MARTIN	95 958	30
19 ^{ème}	Ecurie de ROUGEMONT	87 332	13
20 ^{ème}	E.A.R.L. RAYON	86 456	40

RÉPARTITION DES SOMMES GAGNÉES ET PRIMES AUX ÉLEVEURS DISTRIBUÉES

PROPRIÉAIRES :

Le montant des sommes gagnées par les 100 premiers propriétaires (2,09 % du total) représente **60.557.400 €** (28,3 % du total)

ENTRAINEURS :

Le montant des sommes gagnées par les 100 premiers entraîneurs (7,59 % du total) représente **100.688.770 €** (47 % du total)

ÉLEVEURS :

Le montant des primes obtenues par les 100 premiers éleveurs (2,84 % du total) représente **7.226.672 €** (27,64 % du total)

Palmarès 2008

DRIVERS

	NOM	Victoires
1 ^{er}	Jean Michel BAZIRE	311
2 ^{ème}	Tony LE BELLER	120
3 ^{ème}	Franck NIVARD	112
4 ^{ème}	Yannick Alain BRIAND	105
5 ^{ème}	Pierre LEVESQUE	100
6 ^{ème}	Bernard PITON	93
7 ^{ème}	Thierry DUVALDESTIN	88
8 ^{ème}	Joseph VERBEECK	82
9 ^{ème}	Dominik LOCQUENEUX	78
10 ^{ème}	Eric RAFFIN	77
11 ^{ème}	Sébastien ERNAULT	73
12 ^{ème}	Jean BOILLEREAU	70
13 ^{ème}	Michel LENOIR	68
14 ^{ème}	Matthieu ABRIVARD	65
15 ^{ème}	Nicolas ENSCH	62
"	François LECARPENTIER	62
17 ^{ème}	Christophe MARTENS	58
18 ^{ème}	Stéphane DELASALLE	55
19 ^{ème}	Richard William DENECHERE	53
20 ^{ème}	François LECANU	51

JOCKEYS

	NOM	Victoires
1 ^{er}	Matthieu ABRIVARD	69
2 ^{ème}	Philippe MASSCHAELE	65
3 ^{ème}	Franck NIVARD	62
4 ^{ème}	Eric RAFFIN	48
5 ^{ème}	Pierre Yves VERVA	44
6 ^{ème}	Mlle Nathalie HENRY	42
7 ^{ème}	Romain LECREPS	28
8 ^{ème}	Mlle Anne BARTHELEMY	27
9 ^{ème}	Maxime BEZIER	24
10 ^{ème}	Romain Christian LARUE	24
11 ^{ème}	Mlle Céline LECLERCO	23
"	Paul MARIE	23
"	Antoine WIELS	23
14 ^{ème}	Jean Loic Claude DERSOIR	22
"	Emile FOURNIGAUULT	22
"	Yoann LEBOURGEOIS	22
"	Mathieu MOTTIER	22
18 ^{ème}	Julien RAFFESTIN	20
19 ^{ème}	David THOMAIN	19
20 ^{ème}	Anthony BARRIER	19

CHEVAUX

	NOM	Attelé				Monté				Total Gains €
		Cour.	Vict.	Pl.	Gains €	Cour.	Vict.	Pl.	Gains €	
1 ^{er}	READY CASH	11	10	1	679 800	-	-	-	-	679 800
2 ^{ème}	RETURN MONEY	14	7	7	499 900	2	1	-	75 000	574 900
3 ^{ème}	OFFSHORE DREAM	12	1	7	568 300	-	-	-	-	568 300
4 ^{ème}	EXPLOIT CAF	12	3	3	567 900	-	-	-	-	567 900
5 ^{ème}	OLGA DU BIWETZ	7	2	5	268 300	3	1	2	236 600	504 900
6 ^{ème}	QUALITA BOURBON	10	6	3	499 200	-	-	-	-	499 200
7 ^{ème}	REPLAY OAKS	2	-	1	1 600	9	7	2	493 000	494 600
8 ^{ème}	PAOLA DE LOU	5	-	2	7 700	12	6	6	480 300	488 000
9 ^{ème}	OPAL VIKING	6	2	3	464 800	-	-	-	-	464 800
10 ^{ème}	MALAKITE	1	-	-	-	18	7	11	420 610	420 610
11 ^{ème}	MAGNIFICENT RODNEY	6	1	2	64 000	2	1	-	350 000	414 000
12 ^{ème}	ORLA FUN	4	2	2	407 000	-	-	-	-	407 000
13 ^{ème}	MARATHON MAN	7	-	4	59 000	8	5	3	316 000	375 000
14 ^{ème}	REVE DES VALLEES	2	-	-	-	12	3	9	371 700	371 700
15 ^{ème}	NUIT TORRIDE	21	4	14	332 350	2	1	-	32 500	364 850
16 ^{ème}	PREMIERE STEED	14	6	6	346 500	-	-	-	-	346 500
17 ^{ème}	PARIS HAUFOR	13	5	7	334 820	-	-	-	-	334 820
18 ^{ème}	ROYAL CROWN	13	5	7	324 000	-	-	-	-	324 000
19 ^{ème}	NELUMBO	19	8	6	322 290	-	-	-	-	322 290
20 ^{ème}	QUITA D'ERONVILLE	-	-	-	-	9	3	6	321 650	321 650

Vainqueurs des courses de Groupe I

Trot Attelé

Prix d'Amérique (Vincennes)

OFFSHORE DREAM appartenant à l'Ecurie de Rougemont
Entraîneur / Jockey : Pierre LEVESQUE
Eleveur : Ecurie de Rougemont
Réduction kilométrique : 1'12"1
2^{ème} : OPAL VIKING - 3^{ème} : ORLA FUN

Prix de France (Vincennes)

EXPLOIT CAF appartenant à l'Ecurie Sa.For.
Entraîneur : Fabrice SOULOY
Jockey : Jean-Michel BAZIRE
Eleveur : Fonds de courses
Réduction kilométrique : 1'10"7
2^{ème} : MEAULNES DU CORTA - 3^{ème} : ORLA FUN

Prix de Paris (Vincennes)

ORLA FUN appartenant à l'Ecurie Ténor
Entraîneur : Jean-Baptiste BOSSUET
Jockey : Loïc GUINOISEAU
Eleveur : Gilbert HEVIN
Réduction kilométrique : 1'16"2
2^{ème} : EXPLOIT CAF - 3^{ème} : NIKY

Critérium des Jeunes (Vincennes)

READY CASH appartenant à M. Philippe ALLAIRE
Entraîneur : Philippe ALLAIRE
Jockey : Bernard PITON
Eleveur : M. Pierre TEBIRENT, Mme Carole BERTHOU et M. Pascal BERTHOU
Réduction kilométrique : 1'15"1
2^{ème} : RANCHO GEDE - 3^{ème} : ROSSINI DES JIPES

Prix de Sélection (Vincennes)

QUALITA BOURBON appartenant à l'Ecurie du Haras de Saint Martin
Entraîneur : Jean BAUDRON
Jockey : Jean-Pierre DUBOIS
Eleveur : SARL Haras Saint Martin & M. Jean-Pierre DUBOIS
Réduction kilométrique : 1'12"3
2^{ème} : QUEL AMOUR DUDEL - 3^{ème} : QUALMIO DE VANDEL

Critérium de Vitesse de la Côte d'Azur (Cagnes-sur-Mer)

OPAL VIKING appartenant à l'Ecurie Golden Viking
Entraîneur : Nils ENQVIST
Jockey : Jorma KONTIO
Eleveur : Fonds de course
Réduction kilométrique : 1'11"1
2^{ème} : NIJINSKI BLUE - 3^{ème} : OPUS VIERVIL

Prix de l'Atlantique (Enghien)

EXPLOIT CAF appartenant à l'Ecurie Sa.For.
Entraîneur : Fabrice SOULOY
Jockey : Jean-Michel BAZIRE
Eleveur : Fonds de courses
Réduction kilométrique : 1'12"6
2^{ème} : OPUS VIERVIL - 3^{ème} : NOUBA DU SAPTEL

Critérium des 4 Ans (Vincennes)

QUARO appartenant à l'Ecurie Manuel Garcia
Entraîneur : Fabrice SOULOY
Jockey : Jean-Michel BAZIRE
Eleveur : SARL Serge Bernereau
Réduction kilométrique : 1'13"3
2^{ème} : QUEL AMOUR DUDEL - 3^{ème} : QUALITA BOURBON

Prix René Ballière (Vincennes)

EXPLOIT CAF appartenant à l'Ecurie Sa.For.
Entraîneur : Fabrice SOULOY
Jockey : Jean-Michel BAZIRE
Eleveur : Fonds de courses
Réduction kilométrique : 1'11"2
2^{ème} : OLGA DU BIWETZ - 3^{ème} : PARADIS CORDIERE

Prix Albert Viel (Prix Capucine) (Vincennes)

READY CASH appartenant à M. Philippe ALLAIRE
Entraîneur : Philippe ALLAIRE
Jockey : Bernard PITON
Eleveur : M. Pierre TEBIRENT, Mme Carole BERTHOU et M. Pascal BERTHOU
Réduction kilométrique : 1'13"6
2^{ème} : ROLLING D'HERIPRE - 3^{ème} : RANCHO GEDE

Critérium des 5 Ans (Vincennes)

PARIS HAUFOR appartenant à M. Christian BIGEON
Entraîneur / Jockey : Christian BIGEON
Eleveur : Christian BIGEON
Réduction kilométrique : 1'13"3
2^{ème} : PIROGUE JENILOU - 3^{ème} : PRINCE GEDE

Prix de l'Etoile (Vincennes)

RETURN MONEY appartenant à M. Pierre RIVIERE
Entraîneur / Jockey : Thierry DUVALDESTIN
Eleveur : MM. François LARANGOT, Didier FOUILLEUL et Pierre RIVIERE
Réduction kilométrique : 1'12"5
2^{ème} : RAPIDE DU BOIS - 3^{ème} : ROCKLYN

Critérium des 3 Ans (Vincennes)

READY CASH appartenant à M. Philippe ALLAIRE
Entraîneur : Philippe ALLAIRE
Jockey : Bernard PITON
Eleveur : M. Pierre TEBIRENT, Mme Carole BERTHOU et M. Pascal BERTHOU
Réduction kilométrique : 1'15"0
2^{ème} : ROLLING D'HERIPRE - 3^{ème} : ROYAL CROWN

Critérium Continental (Vincennes)

QUALITA BOURBON appartenant à l'Ecurie Bolgheri SRL
Entraîneur : Jean BAUDRON
Jockey : Joseph VERBEECK
Eleveur : SARL Haras Saint Martin & M. Jean-Pierre DUBOIS
Réduction kilométrique : 1'12"3
2^{ème} : QUALMIO DE VANDEL - 3^{ème} : QUARLA

Trot Monté

Prix de Cornulier (Vincennes)

MAGNIFICENT RODNEY appartenant à M. Edouard GENIN
Entraîneur : Ulf NORDIN
Jockey : Franck NIVARD
Eleveur : Ecurie du Haras du Saulnier
Réduction kilométrique : 1'12"7
2^{ème} : OLGA DU BIWETZ - 3^{ème} : PRINCE DE MONTFORT

Prix des Centaures (Vincennes)

QUOKINE BERRY appartenant à M. Michel ALADENISE
Entraîneur : Jean-Michel BAZIRE
Jockey : Laurent Claude ABRIVARD
Eleveur : M. Michel ALADENISE
Réduction kilométrique : 1'13"3
2^{ème} : QUARTZ DE CALENDES - 3^{ème} : OUATINE D'OSTAL

Saint-Léger des Trotteurs (Caen)

RETURN MONEY appartenant à M. Pierre RIVIERE
Entraîneur : Thierry DUVALDESTIN
Jockey : Anthony BARRIER
Eleveur : MM. François LARANGOT, Didier FOUILLEUL et Pierre RIVIERE
Réduction kilométrique : 1'14"1
2^{ème} : REVE DES VALLEES - 3^{ème} : ROCKEUSE DU RIB

Prix du Président de la République (Vincennes)

QUITA D'ERONVILLE appartenant à M. Maurice MAIGE
Entraîneur : Philippe BENGALA
Jockey : Eric RAFFIN
Eleveur : SCEA d'Eronville
Réduction kilométrique : 1'13"6
2^{ème} : QUELLE COPINE - 3^{ème} : QUALYPSO JIEL

Prix d'Essai (Vincennes)

ROCKEUSE DU RIB appartenant à l'Ecurie Rib
Entraîneur : Joël HALLAIS
Jockey : Jean Loïc Claude DERVOIR
Eleveur : Ecurie Rib
Réduction kilométrique : 1'13"9
2^{ème} : RAMINA DES BROUETS - 3^{ème} : REVE DES VALLEES

Prix de Normandie (Vincennes)

PRINCE GEDE appartenant à Mme Marie Annick SASSIER
Entraîneur : Thierry DUVALDESTIN
Jockey : Pierre Yves VERVA
Eleveur : Mme Marie Annick SASSIER
Réduction kilométrique : 1'13"6
2^{ème} : PAOLA DE LOU - 3^{ème} : PRINCE DE MONTFORT

Prix des Elites (Vincennes)

REPLAY OAKS appartenant à M. Gaston ALAINE
Entraîneur : Gaston ALAINE
Jockey : Emile FOURNIGAUULT
Eleveur : EARL Domaine des Chênes
Réduction kilométrique : 1'13"6
2^{ème} : REVE DES VALLEES - 3^{ème} : PAOLA DE LOU

Prix de Vincennes (Vincennes)

REVE DES VALLEES appartenant à l'Ecurie Manuel Garcia
Entraîneur : Franck LEBLANC
Jockey : Franck NIVARD
Eleveur : MM. Gérard GARNIER & Marcel LEBOURGEOIS
Réduction kilométrique : 1'14"9
2^{ème} : REPLAY OAKS - 3^{ème} : REPEAT D'OMBREE

STATISTIQUES EUROPÉENNES

PAYS	Allocations offertes	Nombre de courses	Allocations moyennes	Chevaux ayant couru	Allocations par cheval	Nb chevaux étrangers ayant couru	Allocations courses internationales	Allocations obtenues par chevaux étrangers	Enjeux	Primes Eleveurs
ALLEMAGNE	5 210 679	2 500	2 084	3 642	1 431	605	3 846 887	667 191	25 354 030	509 202
AUTRICHE	1 871 805	958	1 954	903	2 073	181	540	325 553	5 339 753	154 084
BELGIQUE	2 204 385	991	2 224	1 577	1 398	711	1 254 420	784 221	24 256 608	287 528
DANEMARK	6 133 506	2 464	2 489	3 067	2 000	1 042	5 213 480	1 606 867	27 518 702	452 667
ESTONIE	62 200	152	409	134	464	93	62 200	32 700	702 800	-
ESPAGNE	1 826 018	1 964	930	1 221	1 496	283		470 520	-	-
FINLANDE	WB	15 100 000	4 399	3 433	5 930	708	11 200 000	1 900 000	268 500 000	1 150 000
	CB	7 100 000	1 978	3 589	2 606	45	4 550 000	160 000		694 000
FRANCE	214 524 000	10 984	19 531	15 310	14 012	353	32 511 000	6 489 215	4 747 300 000	26 143 000
ITALIE	96 906 296	13 601	7 125	10 933	8 864	126	11 957 740	2 002 200	1 605 825 279	17 257 915
MALTE	373 464	546	684	781	478	781	-	373 464		-
NORVEGE	WB	17 408 432	2 697	6 455	3 605	441	15 854 098	2 747 432	465 204 664	1 274 737
	CB	12 156 309	1 955	6 218	2 231	81	12 118 692	358 678		1 761 815
PAYS-BAS	2 749 814	1 335	2 060	1 405	1 957	514	2 000 000	660 000	31 761 743	267 508
SLOVENIE	184 165	160	1 151	233	790	69	89 387	37 154	-	9 208
SUEDE	WB	69 142 726	8 086	8 551	12 263	1 363	58 771 317	11 074 605	1 270 230 094	7 000 000
	CB	6 288 971	965	6 517	1 501	324	6 288 971	1 724 671		630 000
SUISSE	1 281 600	196	6 539	312	4 108	24	285 800	73 216	72 904 602	69 596
TCHEQUE REP.	266 992	252	1 059	258	1 035	156	255 164	181 040	368 800	7 201
TOTAL	460 791 362	56 183	8 202	67 912	6 785	7 900	166 259 696	31 668 727	8 545 267 075	57 668 461

WB : Trotteurs sang chaud

CB : Trotteurs sang froid

NOTES

NOTES

NOTES