

# Sommaire

<b>Activité au Trot en France</b>	
• Statistiques générales (2003-2007) .....	3
• Réunions avec et sans PMU National .....	4
• Courses, partants et allocations par génération .....	5
• Courses par type - Courses à réclamer .....	6
• Activité au trot par région .....	7
<b>Chiffres d'affaires des réunions et courses PMU</b>	
• Activité PMU au Trot .....	8
• Entrées et Chiffres d'affaires PMU et PMH moyens par journée sur les hippodromes de Vincennes, Enghien, Caen et Cabourg .....	9-10
<b>Courses européennes et internationales</b>	
• Résultats des chevaux étrangers dans les courses européennes et internationales en France .....	11
• Principaux résultats des Trotteurs Français à l'étranger .....	12
<b>Qualifications</b>	
• Vitesses imposées .....	13
• Récapitulatif des produits qualifiés par âge .....	14
• Récapitulatif des produits qualifiés par site .....	15
<b>Licences</b>	
• Membres de la S.E.C.F. ....	16
• Autorisations d'entraîner - Chevaux déclarés à l'entraînement .....	17
• Autorisations de monter .....	18
• Répartition des autorisations d'entraîner et de monter par catégorie de licence .....	19
• Salariés des écuries de courses .....	20
<b>Associations et Locations - Contrats de Parrainage</b>	
• Déclarations .....	21
• Contrats de Parrainage enregistrés .....	21
<b>Elevage</b>	
• Evolution des effectifs .....	22
• Juments retirées de la reproduction .....	23
• Juments "Trotteur Français" saillies par étalons "Trotteur Français" .....	23
• Répartition des juments saillies par catégorie .....	23
• Primes à l'éleveur .....	23
<b>Divers</b>	
• Effectifs des chevaux répartis par tranche de gains .....	24-25
• Exportations de Trotteurs Français .....	26
• Trotteurs Français ayant couru en France .....	27
• Prélèvements biologiques .....	28
• Contrôle des médicaments - Substances et/ou métabolites détectées .....	29
• Catégorisation des hippodromes .....	30
• Palmarès 2007 (Hommes et Chevaux) .....	31
• Vainqueurs des courses de Groupe I .....	33
• Statistiques européennes .....	34



# Activité au Trot en France

(Paris = Vincennes & Enghien)

## EVOLUTION 2003 - 2007

	2003	2004	2005	2006	2007	07/06
<b>HIPPODROMES</b>						
Paris	2	2	2	2	2	-
Province	230	229	229	229	229	-
<b>Total</b>	<b>232</b>	<b>231</b>	<b>231</b>	<b>231</b>	<b>231</b>	-
<b>REUNIONS</b>						
Paris	194	194	193	192	195	3
Province	1 524	1 514	1 501	1 485	1 477	-8
<b>Total</b>	<b>1 718</b>	<b>1 708</b>	<b>1 694</b>	<b>1 677</b>	<b>1 672</b>	-5
<b>COURSES</b>						
Paris	1 535	1 524	1 522	1 531	1 559	28
Province	8 889	8 980	9 098	9 192	9 370	178
<b>Total</b>	<b>10 424</b>	<b>10 504</b>	<b>10 620</b>	<b>10 723</b>	<b>10 929</b>	206
<b>DONT DEDOUBLEMENTS ET COURSES D' ELEVAGE</b>						
Paris	47	39	39	50	38	-12
Province	597	712	841	921	1 091	170
<b>Total</b>	<b>644</b>	<b>751</b>	<b>880</b>	<b>971</b>	<b>1 129</b>	158
<b>ALLOCATIONS offertes</b>						
Paris	63 687 000	66 801 000	69 804 000	71 962 000	74 436 000	3,44%
<i>moyenne</i>	<b>41 490</b>	<b>43 833</b>	<b>45 863</b>	<b>47 003</b>	<b>47 746</b>	1,58%
Province	100 980 000	107 274 000	114 777 000	122 738 000	129 626 000	5,61%
<i>moyenne</i>	<b>11 360</b>	<b>11 946</b>	<b>12 616</b>	<b>13 353</b>	<b>13 834</b>	3,61%
<b>Total</b>	<b>164 667 000</b>	<b>174 075 000</b>	<b>184 581 000</b>	<b>194 700 000</b>	<b>204 062 000</b>	4,81%
<i>moyenne</i>	15 797	16 572	17 381	18 157	18 672	2,83%
<b>ENGAGES</b>						
Paris	59 638	58 643	57 744	58 761	62 028	5,56%
Province	510 314	517 453	530 230	564 829	597 544	5,79%
<b>Total</b>	<b>569 952</b>	<b>576 096</b>	<b>587 974</b>	<b>623 590</b>	<b>659 572</b>	5,77%
<b>PARTANTS</b>						
Paris	20 727	20 612	20 234	20 234	20 322	
<i>moyenne</i>	13,50	13,52	13,29	13,22	13,04	-1,37%
Province	123 803	125 771	126 054	127 321	129 869	
<i>moyenne</i>	13,93	14,01	13,86	13,85	13,86	0,06%
<b>Total</b>	<b>144 530</b>	<b>146 383</b>	<b>146 288</b>	<b>147 555</b>	<b>150 191</b>	
<i>moyenne</i>	13,87	13,94	13,77	13,76	13,74	-0,13%
<b>ELIMINES</b>						
Paris	2 473	2 517	2 207	2 135	2 215	
<i>moyenne</i>	1,61	1,65	1,45	1,39	1,42	1,88%
Province	56 779	53 217	52 976	53 558	51 570	
<i>moyenne</i>	6,39	5,93	5,82	5,83	5,50	-5,54%
<b>Total</b>	<b>59 252</b>	<b>55 734</b>	<b>55 183</b>	<b>55 693</b>	<b>53 785</b>	
<i>moyenne</i>	5,68	5,31	5,20	5,19	4,92	-5,25%

# Activité au Trot en France

## RÉUNIONS AVEC ET SANS PMU NATIONAL Evolution 2003 - 2007

	2003	2004	2005	2006	2007	Evolution 07/06
<b>REUNIONS</b>						
PMU	361	366	379	398	418	20
Autres	1 356	1 342	1 315	1 279	1 254	-25
<b>Total</b>	<b>1 717</b>	<b>1 708</b>	<b>1 694</b>	<b>1 677</b>	<b>1 672</b>	<b>-5</b>
<b>COURSES</b>						
PMU	2 858	2 889	3 028	3 201	3 391	190
Autres	7 566	7 615	7 592	7 522	7 538	16
<b>Total</b>	<b>10 424</b>	<b>10 504</b>	<b>10 620</b>	<b>10 723</b>	<b>10 929</b>	<b>206</b>
<b>ALLOCATIONS offertes</b>						
PMU	90 524 000	95 950 000	103 098 000	111 136 000	116 488 000	4,82%
<i>moyenne</i>	<i>31 674</i>	<i>33 212</i>	<i>34 048</i>	<i>34 719</i>	<i>34 352</i>	<i>-1,06%</i>
Autres	74 143 000	78 125 000	81 483 000	83 564 000	87 574 000	4,80%
<i>moyenne</i>	<i>9 799</i>	<i>10 259</i>	<i>10 733</i>	<i>11 109</i>	<i>11 618</i>	<i>4,58%</i>
<b>Total</b>	<b>164 667 000</b>	<b>174 075 000</b>	<b>184 581 000</b>	<b>194 700 000</b>	<b>204 062 000</b>	<b>4,81%</b>
<i>moyenne</i>	<i>15 797</i>	<i>16 572</i>	<i>17 381</i>	<i>18 157</i>	<i>18 672</i>	<i>2,83%</i>
<b>PARTANTS</b>						
PMU	38 587	39 931	41 251	43 630	46 063	
<i>moyenne</i>	<i>13,50</i>	<i>13,82</i>	<i>13,62</i>	<i>13,63</i>	<i>13,58</i>	<i>-0,34%</i>
Autres	105 943	106 452	105 037	103 925	104 128	
<i>moyenne</i>	<i>14,00</i>	<i>13,98</i>	<i>13,84</i>	<i>13,82</i>	<i>13,81</i>	<i>-0,02%</i>
<b>Total</b>	<b>144 530</b>	<b>146 383</b>	<b>146 288</b>	<b>147 555</b>	<b>150 191</b>	
<i>moyenne</i>	<i>13,87</i>	<i>13,94</i>	<i>13,77</i>	<i>13,76</i>	<i>13,74</i>	<i>-0,13%</i>

# Activité au Trot en France

## COURSES, PARTANTS ET ALLOCATIONS OFFERTES PAR AGE EN 2007

	Courses			Partants	Allocations	
		dont dédoublées	%	moyenne		%
<b>ATTELÉ</b>						
2 ans	198	7	2,1%	10,43	3 609 000	2,18%
3 ans	1 905	313	20,2%	12,52	30 353 000	18,38%
4 ans	2 536	617	26,8%	13,93	41 157 000	24,92%
5 ans	1 465	168	15,5%	14,28	25 753 000	15,59%
6 ans et plus et inter-génération	3 345	7	35,4%	14,47	64 307 000	38,93%
<b>TOTAUX</b>	<b>9 449</b>	<b>1 112</b>	<b>86,46%</b>	<b>13,82</b>	<b>165 179 000</b>	<b>80,95%</b>
<b>MONTE</b>						
2 ans	3		0,20%	15,67	37 000	0,10%
3 ans	231	5	15,6%	11,77	6 359 000	16,35%
4 ans	299	5	20,2%	13,56	7 804 000	20,07%
5 ans	200	4	13,5%	13,65	5 195 000	13,36%
6 ans et plus et inter-génération	747	3	50,5%	13,54	19 488 000	50,12%
<b>TOTAUX</b>	<b>1 480</b>	<b>17</b>	<b>13,54%</b>	<b>13,25</b>	<b>38 883 000</b>	<b>19,05%</b>
<b>TOTAL</b>						
2 ans	201	7	1,8%	10,51	3 646 000	1,79%
3 ans	2 136	318	19,5%	12,44	36 712 000	17,99%
4 ans	2 835	622	25,9%	13,89	48 961 000	23,99%
5 ans	1 665	172	15,2%	14,20	30 948 000	15,17%
6 ans et plus et inter-génération	4 092	10	37,4%	14,30	83 795 000	41,06%
<b>TOTAUX</b>	<b>10 929</b>	<b>1 129</b>	<b>100,00%</b>	<b>13,74</b>	<b>204 062 000</b>	<b>100 %</b>

Allocations offertes aux chevaux âgés de 2, 3, 4 et 5 ans : 120.267.000 € soit : 58,9 % - (113.582.000 € et 58,3 % en 2006)

# Activité au Trot en France

## NOMBRE DE COURSES PAR TYPE

	ATTELE	MONTE	TOTAL	ALLOCATIONS €	% courses	% allocations
AMATEURS	862	25	887	4 341 000	8,12%	2,13%
APPRENTIS - LADS-JOCKEYS	674	329	1 003	17 400 000	9,18%	8,53%
AP	88	179	267	2 969 000	2,44%	1,45%
RECLAMER	308	5	313	3 709 000	2,86%	1,82%
AUTOSTART	1 617	1	1 618	34 957 000	14,80%	17,13%
NATIONALES	732	10	742	15 840 000	6,79%	7,76%
EUROPEENNES	428	134	562	22 852 000	5,14%	11,20%
INTERNATIONALES	58	13	71	8 021 000	0,65%	3,93%
GROUPES I	15	8	23	6 450 000	0,21%	3,16%
GROUPES II	60	38	98	10 340 000	0,90%	5,07%
GROUPES III	59	5	64	3 481 000	0,59%	1,71%

## COURSES A RÉCLAMER

	NOMBRE	PARTANTS (moyenne /course)	RECLAMÉS (Total)	PRIX MOYEN € DE RECLAMATION
2 ans	2	11,50	2	23 253
3 ans	35	13,00	47	14 713
4 ans	59	13,86	76	13 653
5 ans	53	14,26	58	10 261
6 ans	10	14,30	15	7 637
4 & 5 ans	13	14,92	15	17 142
5 & 6 ans	32	14,53	39	13 179
5, 6 & 7 ans	21	13,62	21	9 785
Autres	88	13,80	97	11 177
<b>TOTAL</b>	<b>313</b>	<b>13,91</b>	<b>370</b>	<b>12 287</b>

(Rappel 2006

287

13,82

419

11 826)

# Activité au Trot en France

## ACTIVITÉ AU TROT PAR RÉGION 2007

	Réunions		Courses		Partants Moyenne			ALLOC. OFFERTES			FONDS RÉGIONAL	EFFORT NET
		%		%			%	TOTAL	MOYENNE	%		
			<i>(Attelé - Monté)</i>									
<b>OUEST</b>	226	13,52%	1 255	11,48%	17 652	14,07	11,75%	15 709 000	12 517	7,70%	331 000	17 000
			<i>(1115A-140M)</i>									
<b>ANJOU-MAINE</b>	167	9,99%	1 002	9,17%	14 789	14,76	9,85%	13 208 000	13 182	6,47%	198 000	60 204
			<i>(890A-112M)</i>									
<b>BASSE-NORMANDIE</b> hors Caen Cabourg	152	9,09%	1 218	11,14%	17 695	14,53	11,78%	15 429 000	12 667	7,56%	161 000	120 000
			<i>(1051A-167M)</i>									
<b>HAUTE-NORMANDIE</b>	100	5,98%	793	7,26%	11 042	13,92	7,35%	9 285 000	11 709	4,55%	105 000	35 000
			<i>(703A-90M)</i>									
<b>SUD-OUEST</b>	239	14,29%	1 547	14,16%	20 135	13,02	13,41%	19 606 000	12 674	9,61%	298 200	61 500
			<i>(1405A-142M)</i>									
<b>SUD-EST</b> hors Cagnes	140	8,37%	688	6,30%	8 849	12,86	5,89%	9 350 000	13 590	4,58%	157 000	32 000
			<i>(652A-36M)</i>									
<b>CENTRE-EST</b> hors Vichy PMU	144	8,61%	822	7,52%	11 360	13,82	7,56%	11 727 000	14 266	5,75%	232 300	79 700
			<i>(745A-77M)</i>									
<b>NORD</b>	104	6,22%	763	6,98%	10 655	13,96	7,09%	10 382 000	13 607	5,09%	273 550	57 150
			<i>(689A-74M)</i>									
<b>EST</b>	60	3,59%	344	3,15%	4 427	12,87	2,95%	4 713 000	13 701	2,31%	96 000	10 000
			<i>(314A-30M)</i>									
<b>CORSE</b>	24	1,44%	48	0,44%	555	11,56	0,37%	532 000	11 083	0,26%		
			<i>(48A)</i>									
<b>VINCENNES</b>	154	9,21%	1 240	11,35%	16 033	12,93	10,68%	62 753 000	50 607	30,75%		
			<i>(842A-398M)</i>									
<b>ENGHIEN</b>	41	2,45%	319	2,92%	4 289	13,45	2,86%	11 683 000	36 624	5,73%		
			<i>(255A-64M)</i>									
<b>CABOURG</b>	22	1,32%	172	1,57%	2 420	14,07	1,61%	3 842 000	22 337	1,88%		
			<i>(130A-42M)</i>									
<b>CAEN</b>	30	1,79%	238	2,18%	3 710	15,59	2,47%	4 495 000	18 887	2,20%		
			<i>(158A-80M)</i>									
<b>CAGNES</b>	54	3,23%	373	3,41%	5 207	13,96	3,47%	8 876 000	23 796	4,35%		
			<i>(360A-13M)</i>									
<b>VICHY PMU</b>	15	0,90%	107	0,98%	1 373	12,83	0,91%	2 472 000	23 103	1,21%		
			<i>(92A-15M)</i>									
<b>TOTAL</b>	<b>1 672</b>	<b>100%</b>	<b>10 929</b>	<b>100%</b>	<b>150 191</b>	<b>13,74</b>	<b>100%</b>	<b>204 062 000</b>	<b>18 672</b>	<b>100%</b>	<b>1 852 050</b>	<b>472 554</b>

\* A : courses au trot attelé.

M : courses au trot monté.

# Activité P.M.U. 2007

		NOMBRE	CA MOYEN	EVOLUTION 06/07
<b>REUNIONS P.M.U. PROVINCE</b> (diurnes hors réunions mixtes, Caen, Cabourg, Vichy et Cagnes)				
Avec événement				
2005		26	15 165 825	
	GNT	13	14 751 552	
2006		26	14 738 512	
	GNT	13	14 846 230	
2007		24	15 111 981	2,53%
	GNT	13	15 331 904	3,27%
Sans événement				
2005		86	5 116 405	
2006		100	5 960 360	
2007		114	5 842 613	-1,98%
<b>REUNIONS P.M.U. CAGNES SUR MER</b>				
2005	Sans événement	15	5 395 849	
	Avec événement	8	17 471 268	
2006	Sans événement	21	5 557 428	
	Avec événement	5	17 414 928	
2007	Sans événement	20	4 332 722	-22,04%
	Avec événement	6	16 335 551	-6,20%
<b>REUNIONS P.M.U. VICHY</b>				
2005	Sans événement	18	3 344 875	
	Avec événement	4	11 276 530	
2006	Sans événement	19	2 857 791	
	Avec événement	4	10 545 809	
2007	Sans événement	19	3 287 102	15,02%
	Avec événement	4	12 543 623	18,94%
<b>COURSES P.M.U. PROVINCE</b>				
2005		49	86 741	
	Trophée Vert	13	117 290	
2006		56	73 210	
	Trophée Vert	13	101 848	
2007		59	74 618	1,92%
	Trophée Vert	13	97 644	-4,13%
<b>COURSES P.M.U. ETRANGER</b>				
2005		24	518 245	
2006		33	451 073	
2007		40	534 086	18,4 %



# Résultats par journée

## HIPPODROMES DE VINCENNES ET ENGHEN

	Nombre	Entrées Totales	CA PMU €	CA PMH €	Paris Evènementiels (*)
<b>VINCENNES</b>					
<b>Avec événement</b>					
Lundi	12	1 736	14 895 346	328 111	5 914 460
Mardi jour	6	1 657	17 607 427	402 384	6 931 222
Mardi soir	19	2 115	13 419 150	343 285	6 687 753
Mercredi	7	1 640	16 456 298	368 472	6 210 746
Jeudi	17	1 778	17 738 901	374 735	6 859 886
Vendredi jour	3	1 526	17 522 292	258 779	6 874 301
Vendredi soir	16	3 289	14 402 367	333 492	6 860 545
Samedi	22	3 108	23 071 530	549 071	9 143 868
Dimanche	16	10 886	26 548 324	845 151	12 235 902
<b>Sans événement</b>					
Lundi	6	1 261	6 722 577	314 442	
Mardi jour	1	1 179	6 254 092	226 898	
Mardi soir	13	1 915	3 437 167	262 122	
Mercredi	1	1 002	7 704 095	239 335	
Vendredi jour	1	1 351	7 536 177	251 842	
Vendredi soir	14	2 591	4 252 478	261 549	
<b>ENGHIEN</b>					
<b>Avec événement</b>					
Lundi jour	3	922	14 671 540	192 137	5 733 841
Lundi semi nocturne	2	367	11 646 710	184 748	5 441 000
Mardi	1	931	15 349 662	190 629	7 073 772
Mercredi	3	1 128	14 760 859	225 409	5 865 926
Jeudi jour	6	1 490	16 725 934	183 256	6 907 279
Jeudi semi-nocturne	1	487	14 825 570	145 378	6 985 419
Samedi	5	2 720	20 338 377	286 323	8 908 466
Dimanche	2	3 888	21 940 081	403 104	10 837 018
<b>Sans événement</b>					
Lundi jour	3	1 135	5 091 319	138 650	
Lundi soir	2	583	3 744 178	163 573	
Mercredi jour	2	1 036	5 296 654	169 897	
Mercredi semi nocturne	1	421	3 930 948	139 767	
Jeudi jour	2	721	5 626 062	103 636	
Jeudi semi-nocturne	2	521	4 352 096	92 238	
Vendredi jour	1	781	5 684 475	120 869	
Samedi	4	1 647	6 896 231	189 373	
Dimanche	1	3 457	5 375 184	290 543	

(\*) Paris évènementiels : Paris Quinté +, Quarté, Tiercé et Classic Tiercé

# Résultats par journée

## HIPPODROMES DE CAEN ET CABOURG

	Nombre	Entrées Totales	CA PMU €	CA PMH €	Paris Evènementiels
<b>CAEN</b>					
<b>Avec événement</b>					
Lundi jour	1	1 538	13 792 771	95 995	5 232 924
Mercredi	1	5 169	16 141 402	182 732	6 530 748
<b>Sans événement</b>					
Mardi jour	1	715	5 591 387	52 996	
Jeudi jour	3	728	6 160 132	56 099	
Vendredi jour	2	698	6 301 345	55 898	
<b>CABOURG</b>					
<b>Avec événement</b>					
Mardi soir	3	5 219	13 917 435	163 301	7 084 332
Vendredi soir	3	6 433	15 018 026	182 199	7 396 028
<b>Sans événement</b>					
Lundi jour	1	645	6 587 788	29 022	
Mardi jour	1	654	5 982 913	21 719	
Mardi soir	4	4 691	3 808 978	128 485	
Jeudi soir	1	918	2 824 267	72 979	
Vendredi jour	1	761	7 078 342	52 951	
Vendredi soir	5	7 462	4 055 849	179 433	
Samedi jour	1	4 147	6 922 100	65 604	

# Épreuves ouvertes aux chevaux étrangers

## RÉSULTATS FRANCE ENTIÈRE Évolution 2003-2007

	COURSES		ALLOCATIONS €		PARTANTS			GAINS	
		%		%eur-int/ total	étrangers	%étrang/ français	%pris/ offert	%pris/ total	
<b>2003</b>									
TOTAL	10 424		164 717		144 530				
Total Euro-Int	622	5,97%	27 504.000	16,70%	8 820	1 282	14,54%	5 182 660	18,84% 3,15%
					17,43% hors dédoublement				
					nombre de chevaux étrangers ayant couru : 269				
<b>2004</b>									
TOTAL	10 504		174 100		146 295				
Total Euro-Int	610	5,81%	28 323.000	16,27%	8 691	1 482	17,05%	5 722 925	20,21% 3,29%
					17,06% hors dédoublement				
					nombre de chevaux étrangers ayant couru : 322				
<b>2005</b>									
TOTAL	10 620		184 581		146 290				
Total Euro-Int	615	5,79%	29 692.000	16,09%	8 526	1 439	16,88%	6 128 505	20,64% 3,32%
					16,96% hors dédoublement				
					nombre de chevaux étrangers ayant couru : 389				
<b>2006</b>									
TOTAL	10 723		194 700		147 555				
Total Euro-Int	614	5,73%	30 665.000	15,75%	8 152	1 432	17,57%	6 004 885	19,58% 3,08%
					16,74% hors dédoublement				
					nombre de chevaux étrangers ayant couru : 368				
<b>2007</b>									
TOTAL	10 929		204 062		150 191				
Total Euro-Int	633	5,79%	30 873.000	15,13%	8 906	1 169	13,13%	4 617 920	14,96% 2,26%
					16,20% hors dédoublement et élevage				
					nombre de chevaux étrangers ayant couru : 320				

Sommes gagnées par les chevaux étrangers entraînés en France :

**1.847.100 €** (soit 40 % du total)

2006 : 1.936.490 € (soit 33,3 % du total)

Sommes gagnées par les chevaux étrangers appartenant à un propriétaire français :

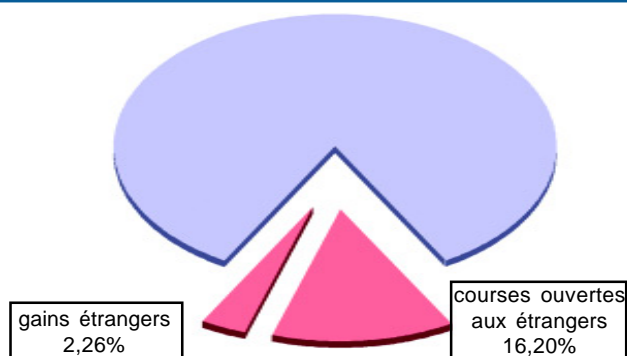
**787.790 €** (soit 17,1 % du total)

2006 : 483.915 € (soit 8,32 % du total)

Sommes gagnées par les Trotteurs Français appartenant à un propriétaire étranger :

**8.188.775 €**

2006 : 6.409.925 €



# Trotteurs Français à l'étranger

## PRINCIPAUX RÉSULTATS (Groupes I et II exclusivement)

### JOYEUSE D'OR €

21.10.07 SON PARDO (ESP) GRAND PRIX DES BALEARES 3<sup>me</sup> 1'14"7 6.500

### KITO DU VIVIER

10.06.07 CHARLOTTENLUND (DEN)  
COPENHAGEN CUP 2<sup>me</sup> 1'12"3 40.230

10.11.07 SOLVALLA (SWE) KONUNG CARL XVI GUSTAFS SILVERHAST 1<sup>er</sup> 1'12"7 55.150

### KOOL DU CAUX

10.06.07 CHARLOTTENLUND (DEN)  
COPENHAGEN CUP 1<sup>er</sup> 1'12"0 83.812

01.07.07 FORUS (NOR) FORUS OPEN 3<sup>me</sup> 1'11"6 24.500

### LADY D'AUVRECY

12.08.07 MONS (BEL) GRAND PRIX DE WALLONIE 1<sup>er</sup> 1'13"8 75.000

02.11.07 MONS (BEL) GRAND PRIX DE LA TOUSSAINT 3<sup>me</sup> 1'14"2 6.000

### L'AMIRAL MAUZIN

13.05.07 OSLO (NOR) OSLO GRAND PRIX 2<sup>me</sup> 1'12"4 73.500

27.05.07 SOLVALLA (SWE) ELITLOPP (Elim 1) 1<sup>er</sup> 1'10"2 27.575

27.05.07 SOLVALLA (SWE) ELITLOPP (Finale) 1<sup>er</sup> 1'10"0 275.750

### LARRON DU BOUFFEY

13.05.07 OSLO (NOR) FELLESKJPET CUP (Elim 2) 1<sup>er</sup> 1'13"2 6.125

### L'ECU DU VERNAY

21.10.07 SON PARDO (ESP) GRAND PRIX DES BALEARES 2<sup>me</sup> 1'14"6 11.000

### LHASSA

12.08.07 MONS (BEL) GRAND PRIX DE WALLONIE 2<sup>me</sup> 1'13"8 37.500

16.09.07 AVENCHES (SWI) PRIX DU PRÉSIDENT 2<sup>me</sup> 1'13"8 13.379

### L'OCEAN D'URFIST

12.08.07 MONS (BEL) GRAND PRIX DE WALLONIE 3<sup>me</sup> 1'13"9 18.000

### LUPIN DE L'ODON

16.06.07 KOUVOLA (FIN) KYMI GRAND PRIX 3<sup>me</sup> 1'13"2 17.000

### MAGNIFICENT RODNEY €

28.04.07 HELSINKI (FIN) FINLANDIA AJO 3<sup>me</sup> 1'11"7 20.000

### MILORD DE MELLERAY

16.09.07 AVENCHES (SWI) PRIX DU PRÉSIDENT 3<sup>me</sup> 1'14"0 8.919

21.10.07 SON PARDO (ESP) GRAND PRIX DES BALEARES 1<sup>er</sup> 1'14"2 23.000

02.11.07 MONS (BEL) GRAND PRIX DE LA TOUSSAINT 2<sup>me</sup> 1'14"0 12.500

### OISEAU DE FEUX

01.07.07 JAGERSRO (SWE) HUGO ABERGS MEMORIAL 1<sup>er</sup> 1'10"9 110.300

15.09.07 ABY (SWE) ABY STORA PRIS (Elim 1) 2<sup>me</sup> 1'12"1 22.060

15.09.07 ABY (SWE) ABY STORA PRIS (Elim 2) 1<sup>er</sup> 1'10"9 55.150

15.09.07 ABY (SWE) ABY STORA PRIS (Finale) 2<sup>me</sup> 1'13"5 11.030

07.10.07 ROME (ITY) GRAN PREMIO GAETANO TURILLI 2<sup>me</sup> 1'12"6 54.054

11.11.07 MILAN (ITY) GRAND PRIX DES NATIONS 1<sup>er</sup> 1'12"6 113.022

### OPALINE D'ATOUT

26.12.07 ROME (ITY) GALA INTERNATIONAL DU TROT 3<sup>me</sup> 1'14"4 26.200

### PAD D'URZY

13.05.07 MONTEGIORGIO (ITY) GRAN PREMIO SAN PAOLO 1<sup>er</sup> 1'10"9 24.840

09.06.07 NAPLES (ITY) PREMIO REGIONE CAMPANIA 2<sup>me</sup> 1'13"7 17.820

### PASSION GEDE

13.05.07 OSLO (NOR) SSANGYONG EUROPAMATCH 2<sup>me</sup> 1'14"9 15.312

### PIROGUE JENILOU

16.09.07 AVENCHES (SWI) PRIX DU PRÉSIDENT 1<sup>er</sup> 1'13"7 26.757

02.11.07 MONS (BEL) GRAND PRIX DE LA TOUSSAINT 1<sup>er</sup> 1'14"0 25.000

### PRINCE DE CHARME

07.04.07 KLOSTERSKOGEN (NOR)  
PYTT OG PANNES GRAND PRIX 2<sup>me</sup> 1'16"5 12.500

**TOTAL :** 1.438.799 €

Rappel 2006 : 1.374.166 €

Evolution 2006/2007 : +4,7 %

# Qualifications

## VITESSES IMPOSÉES SELON L'ÂGE

Nombre de produits qualifiés

	Attelé	Monté	Présentés	Qualifiés	Q / P
<b>2 ANS - Chevaux nés en 2005 (lettre R) - Naissances : 10.350</b>					
Mai	1'23"	1'24"	97	53	54,64%
Juin	"	"	595	327	54,96%
Juillet	1'22"5	1'23"5	601	248	41,26%
Août	"	"	594	261	43,94%
Septembre	"	"	906	334	36,87%
Octobre	"	"	1062	422	39,74%
Novembre	1'22"	1'23"	735	223	30,34%
Décembre	"	"	922	278	30,15%
<b>TOTAL GENERAL</b>			<b>5512</b>	<b>2146</b>	<b>38,93%</b>
<b>3 ANS - Chevaux nés en 2004 (lettre Q) - Naissances : 10.556</b>					
Janvier	1'21"5	1'22"5	118	44	37,29%
Février	"	"	676	254	37,57%
Mars	"	"	810	295	36,42%
Avril	1'21"	1'22"	888	302	34,01%
Mai	"	"	871	269	30,88%
Juin	"	"	834	252	30,22%
Juillet	1'20"5	1'21"5	588	123	20,92%
Août	"	"	438	108	24,66%
Septembre	"	"	419	90	21,48%
Octobre	"	"	434	99	22,81%
Novembre	"	"	308	67	21,75%
Décembre	"	"	309	71	22,98%
<b>TOTAL GENERAL</b>			<b>6693</b>	<b>1974</b>	<b>29,49%</b>
<b>4 ANS - Chevaux nés en 2003 (lettre P) - Naissances : 10.915</b>					
Janvier	1'20"	1'21"	28	8	28,57%
Février	"	"	180	37	20,56%
Mars	1'19"5	1'20"5	206	31	15,05%
Avril	"	"	238	39	16,39%
Mai	"	"	187	41	21,93%
Juin	"	"	152	23	15,13%
Juillet	1'19"	"	95	11	11,58%
Août	"	"	71	8	11,27%
Septembre	"	"	69	9	13,04%
Octobre	1'18"5	1'19"5	39	6	15,38%
Novembre	"	"	29	2	6,90%
Décembre	"	"	28	3	10,71%
<b>TOTAL GENERAL</b>			<b>1322</b>	<b>218</b>	<b>16,49%</b>
<b>5 ANS et PLUS - Chevaux nés entre 2000 et 2002 (lettre O à L)</b>					
Janvier	1'18"	1'19"	1	0	
Février	"	"	4	1	25,00%
Mars	"	"	5	0	
Avril	"	"	8	1	12,50%
Mai	"	"	6	3	50,00%
Juin	"	"	9	0	
Juillet	"	"	6	0	
Août	"	"	1	1	100,00%
Septembre	"	"	2	0	
Octobre	"	"	1	0	
Novembre	"	"	3	0	
Décembre	"	"	4	0	
<b>TOTAL GENERAL</b>			<b>50</b>	<b>7</b>	<b>14,00%</b>

# Produits qualifiés par âge

**TABLEAU RÉCAPITULATIF**  
pour les générations nées depuis 1974

Années	Lettres	Nombre de Naissances	Produits qualifiés						Total		Non présentés + refusés	
			2 ans	%	3 ans	%	4 ans	%	qualifiés	%		%
1974	I	5 887	2130	36,2	759	12,9	70	1,2	2 959	50,3	2 928	49,7
1975	J	6 320	1860	29,4	1097	17,4	75	1,2	3 032	48,0	3 288	52,0
1976	K	6 598	1753	26,6	1187	18,0	91	1,4	3 031	46,0	3 567	54,0
1977	L	7 084	1850	26,1	1259	17,8	82	1,1	3 191	45,0	3 893	55,0
1978	M	7 576	1879	24,8	1338	17,7	84	1,1	3 301	43,6	4 275	56,4
1979	N	7 745	1943	25,1	1381	17,8	51	0,7	3 375	43,6	4 370	56,4
1980	O	7 671	2185	28,5	1214	15,8	65	0,8	3 464	45,2	4 207	54,8
1981	P	7 779	2071	26,6	1326	17,0	71	0,9	3 468	44,6	4 311	55,4
1982	Q	7 980	2039	25,6	1417	17,8	77	1,0	3 533	44,3	4 447	55,7
1983	R	7 812	2121	27,1	1411	18,1	87	1,1	3 619	46,3	4 193	53,7
1984	S	8 106	2375	29,3	1182	14,6	74	0,9	3 631	44,8	4 475	55,2
1985	T	8 594	2237	26,7	1415	16,5	77	0,8	3 729	43,4	4 865	56,6
1986	U	8 991	2398	26,7	1611	17,9	81	0,9	4 090	45,5	4 901	54,5
1987	V	9 554	2764	28,9	1401	14,7	127	1,5	4 292	44,9	5 262	55,1
1988	A	10 431	2735	26,2	1746	16,7	105	1,9	4 586	43,9	5 845	56,0
1989	B	10 720	2775	26,0	1533	14,3	156	1,5	4 464	41,6	6 254	58,4
1990	C	11 084	2192	19,8	2045	18,5	116	1,0	4 353	39,3	6 722	60,7
1991	D	11 637	2361	20,3	1885	16,2	124	1,1	4 370	37,5	7 267	62,4
1992	E	12 431	2126	17,1	1940	15,6	118	0,9	4 184	33,7	8 247	66,3
1993	F	13 075	2093	16,0	1774	13,6	155	1,1	4 022	30,8	9 053	69,2
1994	G	12 532	2074	16,5	1798	14,3	183	1,4	4 055	32,3	8 477	67,7
1995	H	11 661	2188	18,8	1541	13,2	182	1,5	3 905	33,5	7 750	66,5
1996	I	11 318	2184	19,3	1531	13,5	188	1,6	3 903	34,5	7 415	65,5
1997	J	11 811	2086	17,7	1692	14,3	222	1,8	4 000	33,9	7 811	66,1
1998	K	12 029	2237	18,6	1604	13,3	289	2,4	4130	34,3	7899	65,6
1999	L	11 956	2091	17,5	1817	15,2	258	2,1	4166	34,8	7790	65,1
2000	M	11 446	2284	20,0	1792	15,6	199	1,7	4275	37,3	7156	62,6
2001	N	11 342	2522	22,2	1824	16,0	205	1,8	4551	40,1	6791	59,9
2002	O	10 921	2641	24,1	1708	15,6	194	1,7	4543	41,5	6378	58,4
2003	P	10 915	2098	19,2	1985	18,8	218	1,9	4301	39,4	6614	60,6
2004	Q	10 556	2217	21,0	1974	18,7						
2005	R	10 350	2146	20,7								

## Produits qualifiés par site

### TABLEAU RÉCAPITULATIF

Sites	Réunions	Présentés	Qualifiés		Total	%
			Attelé	Monté		
AGEN	14	413	107		107	25,91%
AMIENS	11	439	95	1	96	21,87%
ARGENTAN	3	43	6	0	6	13,95%
BORDEAUX	14	411	117		117	28,47%
CAEN	45	3 840	1 453	43	1 496	38,96%
CAGNES-SUR-MER	4	75	34	1	35	46,67%
CORDEMAIS	1	17	2		2	11,76%
FEURS	7	294	54		54	18,37%
GROSBOIS	29	2 277	861	26	887	38,95%
LA CAPELLE	1	8	2		2	25,00%
LA ROCHELLE-CHATELAILLON	4	38	7		7	18,42%
LAVAL	17	713	178	7	185	25,95%
LE CROISÉ-LAROCHE	10	705	138	1	139	19,72%
LE MANS	22	1 210	291	16	307	25,37%
LE MONT SAINT-MICHEL	9	146	34	0	34	23,29%
MESLAY DU MAINE	22	1 846	568	17	585	31,69%
PONTCHATEAU	15	279	75	2	77	27,60%
ROUEN-MAUQUENCHY	3	112	34		34	30,36%
SAINT-GALMIER	11	600	150	3	153	25,50%
SALON DE PROVENCE	6	78	16	0	16	20,51%
STRASBOURG	1	3	0		0	0,00%
VICHY	3	71	6		6	8,45%
<b>Total de l'année</b>	<b>252</b>	<b>13 618</b>	<b>4 228</b>	<b>117</b>	<b>4 345</b>	<b>31,91%</b>

# Membres de la S.E.C.F.

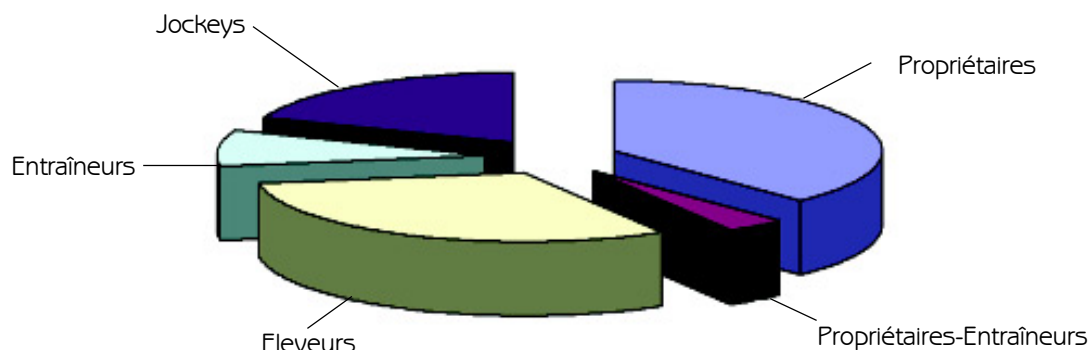
## par Catégorie Socio-Professionnelle active

Activité du 1er janvier au 31 décembre 2007 inclus

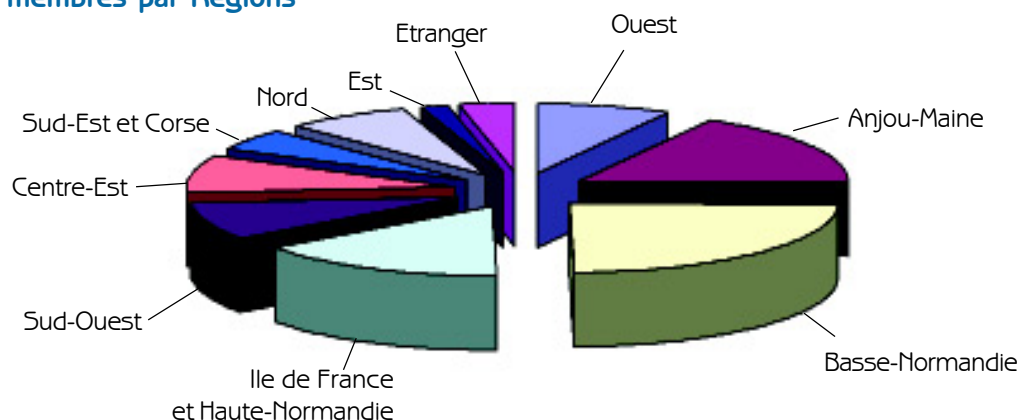
	Ouest	Anjou-Maine	Basse-Norm.	IdF Hte Norm.	Sud-Ouest	Centre-Est	Sud-Est et Corse	Nord	Est	Etrangers	Total
Propriétaires (1)	319	523	767	908	403	356	328	347	100	310	4361
Propriétaires-Entraîneurs (2)	37	81	97	30	44	35	19	25	4	1	373
Eleveurs (3)	303	634	994	462	240	348	83	271	48	137	3520
Entraîneurs (4)	63	206	281	120	81	86	43	56	6	3	945
Jockeys-Divers (5)	150	513	631	238	197	170	112	136	21	3	2171

- (1) - Propriétaires ayant fait courir au moins 1 cheval en 2007 sous leurs couleurs
- (2) - Propriétaires titulaires d'une autorisation d'entraîner leurs propres chevaux
- (3) - Eleveurs dont 1 produit au moins a couru en 2007
- (4) - Entraîneurs titulaires d'une autorisation d'entraîner en 2007
- (5) - Jockeys et lad-jockeys titulaires d'une autorisation de monter en 2007

### Répartition par Catégorie socio-professionnelle



### Répartition des membres par Régions





# Licences

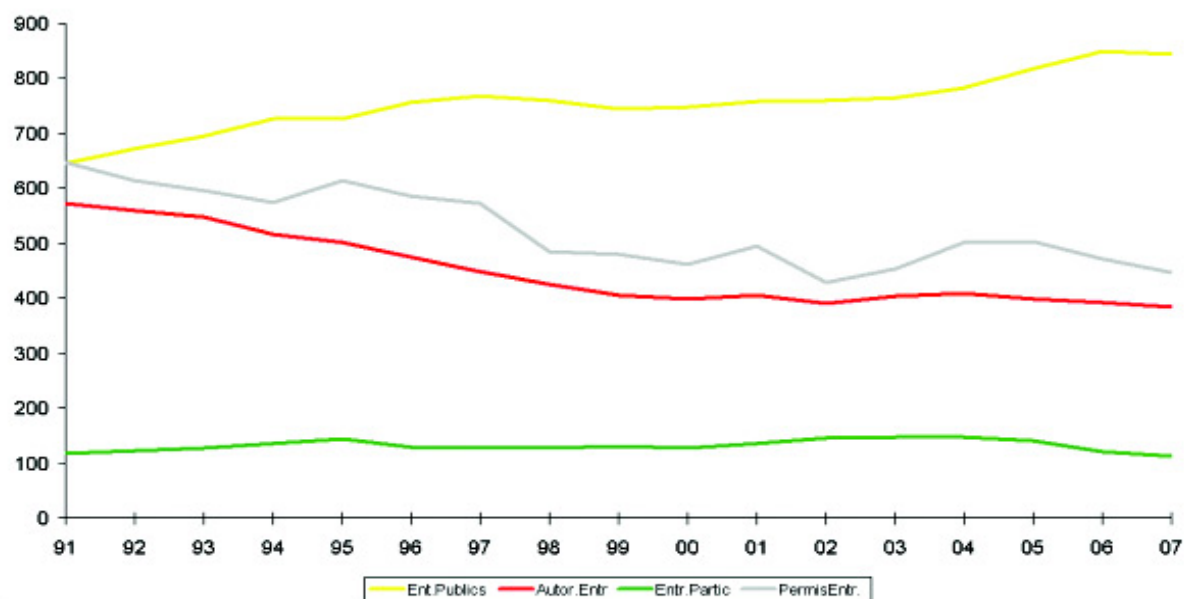
## BASE DE DONNÉES ENTRAÎNEMENT

par catégorie de licence

ANNEE	CATEGORIES												TOTAL LICENCES	TOTAL CHEVAUX				
	ENTRAINEURS PUBLICS				AUTORISATIONS D'ENTRAÎNER				ENTRAINEURS PARTICULIERS						PERMIS			
	NOMBRE	%	CHEVAUX	%	NOMBRE	%	CHEVAUX	%	NOMBRE	%	CHEVAUX	%	NOMBRE	%	CHEVAUX	%		
1991	645	37,8	10469	61,43	572	28,87	3929	23,05	117	6,9	1294	7,59	647	38,0	1351	7,93	1981	17043
1992	672	40,1	10517	62,72	560	28,46	3623	21,61	122	7,3	1298	7,74	614	36,6	1330	7,93	1968	16768
1993	695	40,4	10874	63,15	548	27,86	3562	20,69	128	7,4	1490	8,65	596	34,6	1293	7,51	1967	17219
1994	726	44,0	10567	64,09	516	26,45	3213	19,49	135	8,2	1496	9,07	574	34,8	1212	7,35	1951	16488
1995	726	43,9	10454	63,18	502	25,28	3336	20,16	144	8,7	1452	8,78	614	37,1	1304	7,88	1986	16546
1996	756	47,6	10251	64,48	475	24,41	3053	19,20	129	8,1	1392	8,76	586	36,9	1203	7,57	1946	15899
1997	768	48,3	10349	65,05	449	23,43	3000	18,86	127	8,0	1434	9,01	572	36,0	1127	7,08	1916	15910
1998	760	50,6	9933	66,18	425	23,66	2686	17,90	127	8,5	1447	9,64	484	32,2	942	6,28	1796	15008
1999	744	49,8	10021	67,05	405	23,02	2490	16,66	131	8,8	1447	9,68	479	32,1	987	6,60	1759	14945
2000	748	52,2	9756	68,09	398	22,93	2333	16,28	128	8,9	1386	9,67	462	32,2	853	5,95	1736	14328
2001	757	45,3	11377	68,06	406	22,63	2701	16,16	136	8,1	1674	10,01	495	29,6	965	5,77	1794	16717
2002	759	44,8	11710	69,07	391	22,68	2621	15,46	146	8,6	1759	10,37	428	25,2	865	5,10	1724	16955
2003	765	45,1	11669	68,76	403	22,78	2627	15,48	148	8,7	1840	10,84	453	26,7	834	4,91	1769	16970
2004	783	42,6	12866	70,06	409	22,22	2796	15,23	148	8,1	1838	10,01	501	27,3	864	4,70	1841	18364
2005	817	43,9	13081	71,80	399	21,46	2651	14,55	140	7,5	1597	8,77	503	27,0	890	4,89	1859	18219
2006	848	46,3	14015	74,2	392	21,4	2594	13,7	121	6,6	1461	7,7	471	25,7	827	4,4	1832	18897
2007	843	47,2	13153	74,4	383	21,4	2477	14,0	113	6,3	1308	7,4	447	25,0	738	4,2	1786	17676

Soit : 15,6 Chevaux/Entraîneur    6,47 Chevaux/Entraîneur    11,58 Chevaux/Entraîneur    1,65 Chevaux/Entraîneur    9,9 Chevaux/Entraîneur

### Évolution des Catégories d'Entraînement



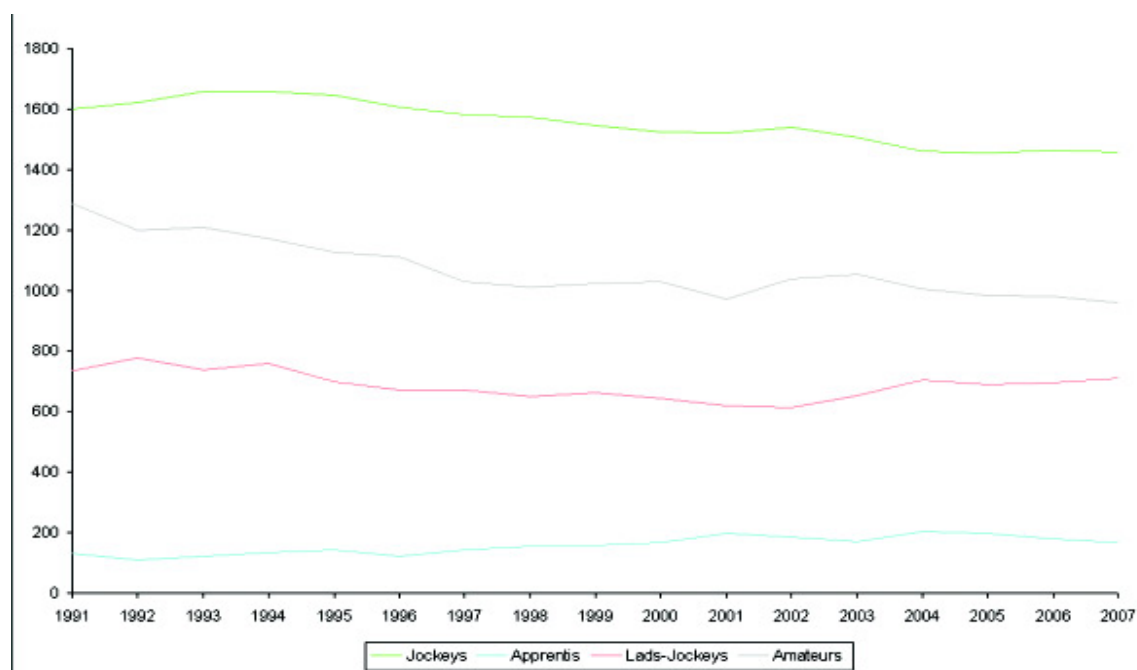
# Licences

## AUTORISATIONS DE MONTER

par catégorie de licence

	JOCKEYS		APPRENTIS		LADS-JOCKEYS		AMATEURS		TOTAL
	Nb	% du total	Nb	% du total	Nb	% du total	Nb	% du total	NB
1990	1625	43,43%	151	4,04%	671	17,93%	1295	34,61%	3742
1991	1601	42,64%	132	3,52%	736	19,60%	1286	34,25%	3755
1992	1621	43,75%	110	2,97%	776	20,94%	1198	32,33%	3705
1993	1657	44,50%	121	3,25%	739	19,84%	1207	32,41%	3724
1994	1656	44,53%	134	3,60%	758	20,38%	1171	31,49%	3719
1995	1644	45,55%	142	3,93%	697	19,31%	1126	31,20%	3609
1996	1607	45,81%	120	3,42%	670	19,10%	1111	31,67%	3508
1997	1581	46,19%	143	4,18%	671	19,60%	1028	30,03%	3423
1998	1572	46,44%	154	4,55%	649	19,17%	1010	29,84%	3385
1999	1544	45,56%	159	4,69%	662	19,53%	1024	30,22%	3389
2000	1525	45,29%	167	4,96%	645	19,16%	1030	30,59%	3367
2001	1520	45,99%	196	5,93%	618	18,70%	971	29,38%	3305
2002	1538	45,57%	186	5,51%	612	18,13%	1039	30,79%	3375
2003	1507	44,53%	169	4,99%	654	19,32%	1054	31,14%	3384
2004	1461	43,34%	202	5,99%	703	20,85%	1005	29,81%	3371
2005	1455	43,80%	196	5,90%	689	20,74%	982	29,56%	3322
2006	1462	44,10%	180	5,43%	694	20,94%	979	29,53%	3315
2007	1457	44,26%	168	5,10%	709	21,54%	958	29,10%	3292

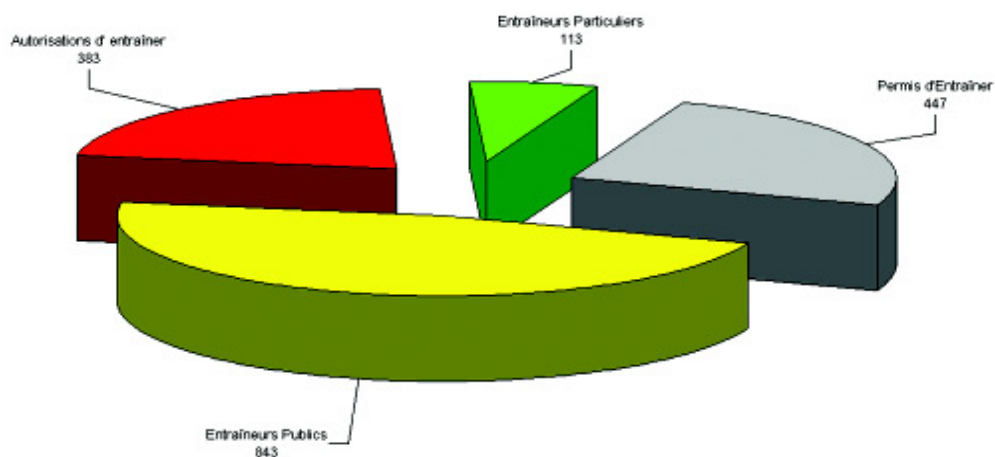
### Évolution des Catégories de Licences Jockeys



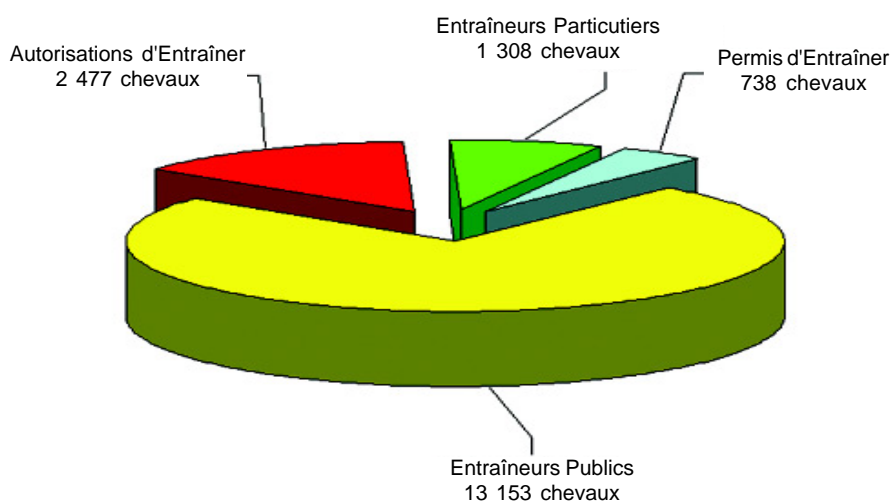
# Licences 2007

## AUTORISATIONS D'ENTRAINER

Répartition des entraîneurs par catégorie de licences (1.786 personnes)

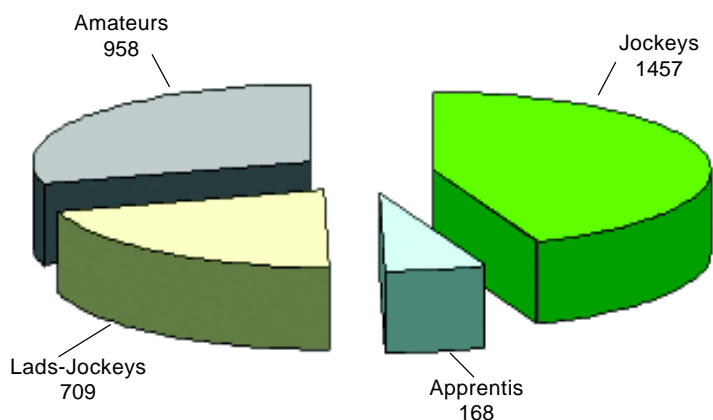


Répartition des chevaux par catégorie d'entraîneurs (17.676 chevaux)



## AUTORISATIONS DE MONTER

Répartition des licences par catégorie (3.292 personnes)



# Salariés des Écuries de courses

## RÉPARTITION PAR FÉDÉRATION RÉGIONALE

	Départ.	Nombre de Salariés
<b>Ouest</b>	22	3
	35	35
	44	11
	79	1
	85	19
		<b>69</b>

<b>Anjou-Maine - Centre-Ouest</b>		
	37	11
	41	4
	49	78
	53	220
	72	80
	86	9
		<b>402</b>

<b>Basse-Normandie</b>		
	14	207
	50	98
	61	275
		<b>580</b>

<b>Ile-de-France - Haute-Normandie</b>		
	27	49
	28	20
	45	4
	60	23
	76	13
	77	54
	78	5
	91	4
	94	76
		<b>248</b>

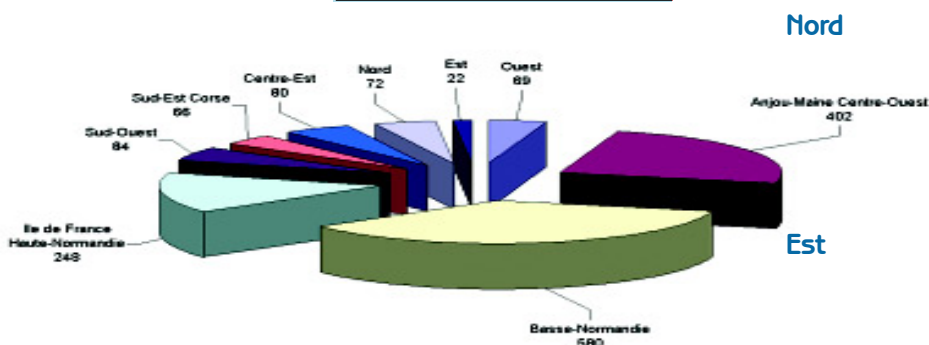
	Départ.	Nombre de Salariés
<b>Sud-Ouest</b>	16	1
	17	7
	24	5
	31	11
	32	1
	33	16
	40	2
	47	17
	64	1
	82	18
	87	5
		<b>84</b>

<b>Sud-Est - Corse</b>		
	06	8
	13	18
	26	3
	83	33
	84	4
		<b>66</b>

<b>Centre-Est</b>		
	01	4
	03	10
	18	10
	36	3
	42	29
	58	1
	63	7
	69	6
	71	6
	74	4
		<b>80</b>

<b>Nord</b>		
	02	13
	59	13
	62	35
	80	11
		<b>72</b>

<b>Est</b>		
	10	1
	51	4
	67	17
		<b>22</b>



Soit **1.623 Salariés répartis chez 593 Entraîneurs** employeurs

- 454 Entraîneurs Publics : 1267 salariés
- 71 Autorisations d'Entraîner : 155 salariés
- 62 Entraîneurs Particuliers : 190 salariés
- 6 Permis d'Entraîner : 11 salariés

# Associations et Locations

## Evolution des déclarations

d'association et de location de carrière de course

publiées au Bulletin de la S.E.C.F.

	2002	2003	2004	2005	2006	2007
<b>ASSOCIATIONS</b>						
<b>Déclarations</b>	1969	2108	2512	2246	<b>2575</b>	<b>2783</b>
<b>Dissolutions</b>	753	902	1387	1428	<b>1578</b>	<b>1620</b>
Associations déclarées	Chevaux entraînés *		Chevaux ayant couru *			
<b>TOTAL</b>	<b>2783</b>	<b>2142</b>		<b>1525</b>		

\* Chevaux faisant l'objet d'une association

<b>LOCATIONS</b>						
<b>Déclarations</b>	4669	5061	5565	5325	<b>5595</b>	<b>5728</b>
<b>Résiliations</b>	2370	2579	3280	3235	<b>3333</b>	<b>3319</b>
Locations déclarées	Chevaux entraînés **		Chevaux ayant couru **			
<b>TOTAL</b>	<b>5728</b>	<b>4334</b>		<b>2873</b>		

\*\* Chevaux faisant l'objet d'une location de carrière de course

## CONTRATS DE PARRAINAGE ENREGISTRÉS EN 2007

- 10 Contrats Propriétaire
- 13 Contrats Entraîneur
- 14 Contrats Jockey

# La race Trotteur Français

## ÉVOLUTION DES EFFECTIFS

de 1977 à 2007

ANNÉE	Produits TF inscrits au Stud-Book	ÉTALONS TF EN SERVICE			POULINIÈRES TF SAILLIES
		NAT	AGR	TOTAL	
1977	7.084	86	662	748	13.791
1978	7.576	86	657	743	13.948
1979	7.748	90	626	716	13.911
1980	7.672	86	638	724	13.990
1981	7.781	92	620	712	13.823
1982	7.980	91	597	688	13.860
1983	7.812	88	574	662	13.812
1984	8.105	82	585	667	14.219
1985	8.596	84	577	661	14.831
1986	8.992	83	622	705	15.505
1987	9.557	80	661	741	16.646
1988	10.434	75	685	760	17.017
1989	10.724	67	743	810	17.777
1990	11.087	64	724	788	18.387
1991	11.637	66	765	831	19.325
1992	12.431	64	785	849	20.819
1993	13.075	65	781	846	(1) 19.571
1994	12.532	61	743	804	(2) 18.123
1995	11.706	52	714	766	17.463
1996	11.358	50	681	731	18.658
1997	12.022	52	651	703	18.385
1998	12.029	52	625	677	17.909
1999	11.956	46	590	636	17.008
2000	11.446	46	553	599	16.779
2001	11.342	43	545	588	(3) 16.715
2002	11.162	38	534	572	(4) 16.015
2003	10.915	36	520	556	(5) 15.814
2004	10.556	30	522	552	(6) 15.887
2005	10.350	31	499	530	(7) 15.950
2006	10.509	31	487	518	(8) 15.817
2007*	11.124	29	470	499	(9) 16.055

Légende : \* chiffres provisoires

(1) retrait volontaire de 1.055 juments

(2) retrait volontaire de 3.699 juments

(3) retrait volontaire de 1.119 juments

(4) retrait volontaire de 1.167 juments

(5) retrait volontaire de 887 juments

(6) retrait volontaire de 747 juments

(7) retrait volontaire de 1.307 juments

(8) retrait volontaire de 1.221 juments

(9) retrait volontaire de 1.185 juments

### Analyse de la Monte 2007 par éleveur (selon les données enregistrées au SIRE à la date du 12/01/2008)

Structure élevage	1 poulinière	2 poulinières	3 à 5 poulinières	6 à 10 poulinières	+ de 10 poulinières	Total
Éleveurs	4.839	1.410	1.112	314	131	<b>7.806</b>
%	62 %	18 %	14,3 %	4 %	1,7 %	
Cumul		80 %	94,3 %	98,3 %	100 %	

soit une moyenne de **2,1 poulinières** par éleveur.

## La race Trotteur Français

### Juments retirées de la reproduction

Année	Total
2002	1 167
2003	887
2004	747
2005	1307
2006	1 221
2007	1 185

### Juments "Trotteur Français" saillies par étalons "Trotteur Français"

Année	Qualifiées		Non qualifiées		Totaux provisoires
1994	11 976	66,9%	5 934	33,1%	17 910
1995	11 533	67,0%	5 680	33,0%	17 213
1996	12 302	66,5%	6 189	33,5%	18 491
1997	12 462	68,2%	5 821	31,8%	18 283
1998	12 015	68,5%	5 517	31,5%	17 532
1999	12 274	71,5%	4 882	28,5%	17 156
2000	11 950	71,5%	4 772	28,5%	16 722
2001	12 028	72,0%	4 667	28,0%	16 695
2002	11 790	73,1%	4 342	26,9%	16 132
2003	11 638	73,8%	4 138	26,2%	15 776
2004	11 866	75,0%	4 058	25,0%	15 924
2005	12 119	76,0%	3 862	24,0%	15 981
2006	11 935	75,0%	3 963	25,0%	15 817
2007(*)	12 257	76,3%	3 798	23,7%	16 055

(\*) Chiffres provisoires

### Répartition des juments saillies par catégorie (2007)

	1ère	2e	3e	4e	5e	6e
Nombre / Catégorie	3 068	3 442	2 592	1 627	2 152	2 174
	19,1 %	21,4 %	22,4 %	10,1 %	13,4 %	13,6 %

### Primes à l'éleveur distribuées (2002 à 2007)

	2002	2003	2004	2005	2006	2007
Cumul	19 189 372 €	19 913 146 €	21 017 272 €	22 208 004 €	23 834 070 €	25 101 427 €

(Evolution 06/07 : 5,32 %)

## Effectifs répartis par tranche de gains

Évolution 2005-2007 (2 ans à 5 ans)

	1er août			1er décembre			1er août			1er décembre		
	05	06	07	05	06	07	05	06	07	05	06	07
	<b>2 ans</b>						<b>3 ans</b>					
0	423	514	555	1 159	1 237	1 147	1 179	994	991	742	642	596
de 1 à 3 500	-	-	6	251	228	238	1 074	1 021	1 008	936	823	844
de 3 501 à 9 000	-	-	1	98	107	94	731	693	718	898	836	884
de 9 001 à 14 000	-	-	-	25	23	27	209	197	203	353	323	319
de 14 001 à 40 000	-	-	-	34	36	37	243	270	294	436	478	500
de 40 001 à 60 000	-	-	-	4	2	6	25	27	35	62	54	65
de 60 001 à 100 000	-	-	-	1	2	2	11	18	13	22	34	35
de 100 001 à 200 000	-	-	-	-	-	-	13	9	11	16	16	20
de 200 001 à 300 000	-	-	-	-	-	-	1	1	3	5	4	3
de 300 001 à 500 000	-	-	-	-	-	-	-	2	1	2	-	2
plus de 500 000	-	-	-	-	-	-	-	-	-	-	2	1

	1er août			1er décembre			1er août			1er décembre		
	05	06	07	05	06	07	05	06	07	05	06	07
	<b>4 ans</b>						<b>5 ans</b>					
0	330	295	253	143	308	254	42	55	30	23	31	16
de 1 à 3 500	623	596	520	316	246	210	101	98	75	47	45	42
de 3 501 à 9 000	915	757	651	574	487	396	254	245	158	112	92	68
de 9 001 à 14 000	587	586	521	524	491	456	304	313	269	155	151	127
de 14 001 à 40 000	887	1 001	1 009	1 101	1 165	1 178	1 021	1 067	1 109	846	878	856
de 40 001 à 60 000	103	145	165	164	213	238	282	293	343	326	350	378
de 60 001 à 100 000	61	66	79	88	112	122	173	209	223	210	246	279
de 100 001 à 200 000	30	25	33	46	45	53	70	81	85	94	108	112
de 200 001 à 300 000	8	11	3	11	12	8	10	13	21	11	22	22
de 300 001 à 500 000	5	2	4	7	6	4	8	11	7	12	11	14
plus de 500 000	3	1	2	4	1	3	3	3	4	4	6	5



## Effectifs répartis par tranche de gains

Évolution 2005-2007 (6 ans à 8 ans et plus)

	1er août			1er décembre			1er août			1er décembre		
	05	06	07	05	06	07	05	06	07	05	06	07
	<b>6 ans</b>						<b>7 ans</b>					
0	13	13	13	10	7	9	10	6	1	9	6	1
de 1 à 3 500	19	19	12	14	11	8	11	4	4	9	2	4
de 3 501 à 9 000	40	44	30	23	30	15	5	13	9	4	12	7
de 9 001 à 14 000	74	57	46	33	33	22	9	11	13	6	9	8
de 14 001 à 40 000	660	620	582	436	422	382	346	327	301	242	220	188
de 40 001 à 60 000	329	348	348	299	297	283	254	282	251	195	230	196
de 60 001 à 100 000	240	271	295	259	280	326	246	246	290	218	236	246
de 100 001 à 200 000	142	140	180	161	155	190	170	187	169	178	183	184
de 200 001 à 300 000	34	26	26	42	30	29	32	48	45	35	48	46
de 300 001 à 500 000	16	11	18	16	14	22	23	23	12	25	30	15
plus de 500 000	4	4	8	4	5	9	4	7	5	5	9	8

	1er août			1er décembre			1er août			1er décembre		
	05	06	07	05	06	07	05	06	07	05	06	07
	<b>8 ans et plus</b>						<b>TOTAL</b>					
0	6	9	12	4	9	11	2003	1886	1855	2090	2240	2034
de 1 à 3 500	10	8	4	8	8	3	1838	1746	1629	1581	1363	1349
de 3 501 à 9 000	11	7	10	10	6	10	1956	1759	1577	1719	1570	1474
de 9 001 à 14 000	6	8	6	5	8	6	1189	1172	1058	1101	1038	965
de 14 001 à 40 000	139	136	127	85	88	73	3296	3421	3422	3180	3287	3214
de 40 001 à 60 000	190	179	201	127	142	152	1183	1274	1343	1177	1288	1318
de 60 001 à 100 000	209	241	242	166	170	190	940	1051	1142	964	1080	1200
de 100 001 à 200 000	273	302	346	219	252	264	698	744	824	714	759	823
de 200 001 à 300 000	99	102	112	91	96	99	184	201	210	195	212	207
de 300 001 à 500 000	58	55	54	51	50	46	110	104	96	113	111	103
plus de 500 000	18	24	28	19	26	24	32	39	47	36	49	50

# Exportations

## EXPORTATIONS PAR PAYS en 2007

(déclarations déposées auprès de la S.E.C.F.)

Pays	2005	2006	2007
ALGERIE	17	4	8
ALLEMAGNE	7	12	15
AUTRICHE	5	-	2
BELGIQUE	32	26	32
CANADA	-	2	1
DANEMARK	7	6	8
ESPAGNE (BALEARES)	90	69	71
FINLANDE	43	5	6
GRANDE BRETAGNE	2	7	7
HOLLANDE	3	23	10
HONGRIE	-	-	3
LITUANIE	-	-	12
IRLANDE	1	2	-
ITALIE	3	2	-
MALTE	120	121	101
NORVEGE	4	11	3
POLOGNE	26	9	10
PORTUGAL	-	9	1
REPUBLIQUE TCHEQUE	1	12	11
RUSSIE	-	-	4
SUEDE	62	50	80
SUISSE	64	61	59
<b>TOTAL</b>	<b>487</b>	<b>431</b>	<b>444</b>

## EVOLUTION

2001	2002	2003	2004	2005	2006	2007
298	376	319	343	487	431	444

Pays signataires d'une convention de production de Trotteurs Français :

Algérie (2007)  
Belgique,  
Canada,  
Espagne,  
Hongrie (2007)

Lituanie ,  
Malte,  
Norvège (2007)  
Pologne,

République Tchèque,  
Russie (2007)  
Suisse,  
Ukraine.

## Trotteurs français ayant couru

ÂGE	Nbre de chevaux ayant couru	NON PLACÉS	PLACÉS	GAGNANTS	SOMMES GAGNEES	Nbre de chev. ayant couru à Vincennes
2 ans	665	130	382	153	3 626 900	206
3 ans	3 633	388	1 786	1 459	36 741 660	957
4 ans	3 782	494	1 572	1 716	50 256 580	1 161
5 ans	2 637	430	1 100	1 107	40 954 430	743
6 ans	1 700	228	735	737	28 945 275	504
7 ans	1 171	159	566	446	18 653 450	325
8 ans	913	165	420	328	12 429 100	279
9 ans	414	113	212	89	5 894 230	128
10 ans	101	29	57	15	1 555 150	46
<b>TOTAL</b>	<b>15 016</b>	<b>2 136</b>	<b>6 830</b>	<b>6 050</b>	<b>199 056 775</b>	<b>4 349</b>

# Prélèvements biologiques

## CONTROLE ANTI-DOPAGE

	2003	2004	2005	2006	2007
<b>NOMBRE DE PRÉLÈVEMENTS</b>					
<b>Chevaux contrôlés</b>	12511	13116	14047	15185	<b>15484</b>
dont :					
<b>Courses</b>					
Nombre de courses	9674	10010	10363	10642	<b>10837</b>
Nombre de chevaux	10909	11325	11821	12708	<b>12771</b>
<b>Prélèvements bicarbonate en courses</b>					
Nombre de courses	-	-	19	27	<b>29</b>
Nombre de chevaux	-	-	257	359	<b>377</b>
<b>Épreuves de qualification</b>					
Nombre de réunions	180	189	214	231	<b>242</b>
Nombre de chevaux	1126	1292	1470	1654	<b>1842</b>
<b>Contrôles à l'entraînement</b>					
Nombre d'Entraîneurs	108	111	119	129	<b>157</b>
Nombre de chevaux	434	460	458	429	<b>474</b>
<b>Contrôles des chevaux sortis provisoirement de l'entraînement</b>					
Nombre de missions	44	17	22	19	<b>13</b>
Nombre de chevaux	42	39	41	35	<b>20</b>
<b>CAS POSITIFS</b>					
<b>Courses</b>	28	30	34	34	<b>26</b>
<b>Épreuves de qualification</b>	0	8	0	3	<b>3</b>
<b>Contrôles à l'entraînement</b>	4	2	3	2	<b>2</b>
<b>Contrôles des chevaux sortis provisoirement de l'entraînement</b>	0	0	0	0	<b>0</b>
<b>Total</b>	<b>32</b>	<b>40</b>	<b>37</b>	<b>39</b>	<b>31</b>

# Contrôle des médicaments

## SUBSTANCES et/ou MÉTABOLITES détectés en 2007

	SUBSTANCES ET/OU METABOLITES	MODE D'ACTION	NOMBRE DE DETECTIONS
1	ACIDE TIAPROFENIQUE	Anti-inflammatoire, antalgique, antipyrétique	1
2	BETAMETHASONEet METHYLPREDNISOLONE	Glucocorticoïdes, anti-inflammatoires	1
3	BUTORPHANOL	Analgésique morphinique	1
4	CLENBUTEROL	Bronchodilatateur	2
5	DEXAMETHASONE	Glucocorticoïde, anti-inflammatoire	1
6	DIPYRONE (métabolite)et N-BUTYLSCOPOLAMINE	Analgésique, antipyrétique et antispasmodique	1
7	DMSO (Diméthylsulfoxyde)	Anti-inflammatoire, antalgique	1
8	DYPHYLLINE	Bronchodilatateur, anti-asthmatique	1
9	FLUMETHASONE	Anti-inflammatoire, glucocorticoïde	1
10	FLUNIXINE	Anti-inflammatoire, analgésique	2
11	GLYCOPYRROLATE	Anticholinergique de synthèse	1 ■
12	HEPTAMINOL	Analeptique cardiaque	1
13	IPRATROPIUM	Bronchodilatateur cholinergique	3
14	LIDOCAINE (métabolite)	Anesthésique local	2 ●
15	MORPHINE	Narcotique, analgésique, «stimulant»	2 ●
16	PROCAINE	Anesthésique local	2
17	PROPANTHELINE ▼ + métabolite	Anticholinergique	1
18	THEOPHYLLINE	Bronchodilatateur, coronarodilatateur et diurétique	2 ● ■
19	TRAMADOL (métabolite)	Analgésique opioïde	1
20	TRIAMCINOLONE	Glucocorticoïde, anti-inflammatoire	2
21	TRIAMCINOLONE ACETONIDE	Glucocorticoïde, anti-inflammatoire	2
	<b>Total des déterminations positives</b>		31
	GESTATION	PMSG	1

● Epreuves de Qualification (3) - ▼ Premières détections en courses (4) - ■ Contrôles à l'entraînement (2)

# Catégorisation des Hippodromes 2007

## Pôles Nationaux

Vincennes, Enghien, Cagnes sur Mer, Cabourg, Vichy.

Ouest (48)	Anjou-Maine (40)	Basse Normandie (28)	Haute Normandie (16)	Sud Ouest (46)	Sud Est & Corse (16)	Centre Est (15)	Nord (10)	Est (7)
---------------	---------------------	-------------------------	-------------------------	-------------------	-------------------------	--------------------	--------------	------------

### Pôles régionaux

Nantes (1)	Angers Laval (2)	Argentan Caen Graignes (3)	Rouen-Mauq. (1)	Agen Beaumont de L. Bordeaux Toulouse (4)	Marseille-V. Marseille-B. (2)	Lyon-Parilly Saint-Galmier (2)	Amiens La Capelle Le Croisé-Lar. (3)	Reims (1)
---------------	------------------------	-------------------------------------	--------------------	---	-------------------------------------	--------------------------------------	---	--------------

### 1ère Catégorie

Chateaubriant Cordemais Les Sables Machecoul Maure de Bretagne Pontchateau Pornichet Saint Briec Saint Malo (9)	Cholet Craon Ecommoy La Roche Posay Le Lion d'Angers Le Mans Meslay du Maine Sablé/Sarthe (8)	Cherbourg Deauville Le Mt St Michel Lisieux Vire (5)	Bernay Chartres (2)	Auch Biarritz Castéra Verd. Castillonès Grenade / Garonne La Rochelle Montauban Royan la P. Villeréal (9)	Cavaillon Hyères Salon de Prov. (3)	Chatillon / Ch. Divonne les B. Feurs Paray le Monial (4)	Nancy Strasbourg (2)
--	---	---	---------------------------	--	--	--	----------------------------

### 2ème Catégorie

Blain Challans Erbray Fougères Landivisiau Loudéac Morlaix Niort Nort sur Erdre Questembert Savenay St Jean de Monts Vannes Vitré (14)	Chinon Durtal Neuillé Pont P. Rochefort Saumur Savigny Segré Tours Vibraye (9)	Agon Coutainville Alençon Bréhal Carentan Villedieu les P. (5)	Dieppe Francheville La Ferté Vidame Les Andelys Rambouillet (5)	Angoulême Castelsarrasin Eauze Gémozac Langon Montignac Villeneuve / Lot (7)	Avignon Carpentras L'Isle/Sorgue Nîmes Oraison Ajaccio Biguglia Prunelli Zonza (9)	Aix les Bains Lignières Montluçon N. (3)	Abbeville Arras Compiègne Laon Le Touquet Saint Omer (6)	Vittel (1)
--	---	---	--	---	---	---	--	---------------

### 3ème Catégorie

Carhaix Dinan Guéméné Guer Guerlesquin Guingamp Josselin La Gacilly La Guerche La Roche/Yon Le Grand Fougeray Le Pertre Luçon Mauron Plessé Plestin Ploermel Ploubalay Plouescat Pontivy Redon Rostrenen Thouars Vertou (24)	Ambrières Beaupréau Charroux Chateau du Loir Château-Gontier Combrée Jallais La Chartre/ le L. La Ferté Bernard Mamers Méral Molières Mondoubleau Montmirail Nuillé/Vicoïn Richelieu St Ouen des Toits St Pierre la Cour Seiches / le Loir Senonnes Sillé le Guillaume (21)	Avranches Bagnoles Bourigny Domfront Dozulé Genêts Granville Jullouville Le Sap Moulins la Mar. Portbail Rânes St Pierre/Dives Ste Marie du Mt Valognes (15)	Bacqueville en C. Bihorel lès R. Dreux Elbeuf Evreux Gournay en B. Le Neubourg Orléans (8)	Aurillac Bagnères Luchon Carcassonne Cazaubon Fleurance Gabarret Gramat Issigeac Jarnac La Réole Lannemezan Le Dorat Lesparre Libourne Limoges Luxé Mansle Miramont Monflanquin Monpazier Montendre Pons Trie sur Baise Valence/B. Vic Bigorre Vic Fezensac (26)	Bollène Sault (2)	Chateauroux Cluny Jullianges La Clayette Moulins Vitteaux (6)	Berck/ Mer (1)	Chalons en Ch. Montier en Der Vesoul (3)
--	--	---	--	--	-------------------------	---	-------------------	---

# Palmarès 2007

## PROPRIETAIRES

	NOM	Gains €	Victoires
<b>1er</b>	<b>Ecurie RIB</b>	<b>1 757 030</b>	<b>49</b>
2ème	Jean Yves ROZE	1 539 280	58
3ème	Christian BIGEON	1 537 970	71
4ème	Jean Philippe DUBOIS	1 463 670	78
5ème	Jean LUCK	1 428 990	59
6ème	Jean Etienne DUBOIS	1 136 235	54
7ème	Ecurie TENOR	1 132 990	46
8ème	Ecurie des CHARMES	1 112 145	53
9ème	Louis BAUDRON	1 110 130	22
10ème	Michel GOZLAN	1 062 280	32
11ème	Jean Pierre BARJON	1 041 000	19
12ème	Ecurie Pierre LEVESQUE	987 210	36
13ème	Yves DREUX	945 170	39
14ème	Albert CAYRON	921 960	47
15ème	Ecurie SPEEDA.M.	903 485	52
16ème	Ecurie Manuel GARCIA	883 270	40
17ème	Ecurie de ROUGEMONT	860 420	11
18ème	Bernard DESMONTILS	847 620	32
19ème	Ecurie Jean Pierre VIEL	829 515	30
20ème	Ecurie Jean Paul MARMION	825 590	64

## ELEVEURS

	NOM	Primes €	Victoires
<b>1er</b>	<b>Jean Pierre DUBOIS</b>	<b>280 711</b>	<b>81</b>
2ème	Ecurie RIB	267 792	89
3ème	Jean Philippe DUBOIS	219 783	87
4ème	Albert CAYRON	180 948	86
5ème	S.N.C. Jean Yves LECUYER	160 918	64
6ème	E.U.R.L. Ecurie des CHARMES	148 793	53
7ème	Haras des COUDRAIES	141 398	54
8ème	Comte de BELLAIGUE	141 087	71
9ème	S.C.A. LA BARBOTTIERE	139 354	47
10ème	S.C.E.A. des BISSONS	129 056	40
11ème	S.N.C. Ecurie Pierre LEVESQUE	118 278	33
12ème	Maurice de FOLLEVILLE	109 554	27
13ème	Jean Etienne DUBOIS	109 296	50
14ème	Mme Jacqueline de FOLLEVILLE	109 080	54
15ème	Ecurie de ROUGEMONT	107 367	11
16ème	Mme Georges DREUX	102 284	40
17ème	Mme Albert VIEL	100 611	39
18ème	Daniel LABORDE	100 469	55
19ème	Christian BIGEON	100 159	31
20ème	Mme Etienne DUBOIS	97 582	36

## ENTRAINEURS

	NOM	Gains €	Victoires
<b>1er</b>	<b>Pierre LEVESQUE</b>	<b>4 210 230</b>	<b>105</b>
2ème	Jean Michel BAZIRE	4 098 365	137
3ème	Thierry DUVALDESTIN	3 174 760	93
4ème	Fabrice SOULOY	2 887 230	69
5ème	Christian BIGEON	2 109 010	86
6ème	Michel LENOIR	1 931 450	58
7ème	Bruno MARIE	1 924 515	103
8ème	Sébastien GUARATO	1 881 780	59
9ème	Jean Michel BAUDOUIN	1 872 030	83
10ème	Laurent Claude ABRIVARD	1 867 880	51
11ème	Joël HALLAIS	1 666 730	41
12ème	Yannick Alain BRIAND	1 576 710	116
13ème	Jean Philippe DUBOIS	1 522 560	80
14ème	Franck BLANDIN	1 485 370	85
15ème	Jean Etienne DUBOIS	1 442 540	61
16ème	Jean Luc DERSOIR	1 428 760	59
17ème	Franck LEBLANC	1 420 390	67
18ème	Loïc Désiré ABRIVARD	1 416 735	51
19ème	Roland JAFFRELOT	1 365 620	90
20ème	Philippe VERVA	1 326 530	70

# Palmarès 2007

## DRIVERS

	NOM	Victoires
<b>1er</b>	<b>Jean Michel BAZIRE</b>	<b>307</b>
2ème	Yannick Alain BRIAND	104
3ème	Pierre LEVESQUE	103
4ème	Franck NIVARD	102
5ème	Tony LE BELLER	99
6ème	Pierre VERCRUYSE	89
7ème	Michel LENOIR	72
8ème	Jean Philippe DUBOIS	66
9ème	Bernard PITON	66
10ème	Thierry DUVALDESTIN	63
11ème	Eric RAFFIN	63
12ème	Joseph VERBEECK	63
13ème	Dominik LOCQUENEUX	61
14ème	Christian BIGEON	58
15ème	Nicolas ENSCH	57
16ème	Jean Etienne DUBOIS	46
17ème	Yves DREUX	43
18ème	Christophe MARTENS	42
19ème	Mathieu ABRIVARD	38
20ème	Jean Pierre DUBOIS	26

## JOCKEYS

	NOM	Victoires
<b>1er</b>	<b>Eric RAFFIN</b>	<b>67</b>
2ème	Franck NIVARD	60
3ème	Philippe MASSCHAELE	51
4ème	Mathieu ABRIVARD	49
5ème	Mlle Anne BARTHELEMY	43
6ème	Mlle Nathalie HENRY	43
7ème	Pierre Yves VERVA	39
8ème	Antoine WIELS	35
9ème	Paul MARIE	31
10ème	Julien RAFFESTIN	31
11ème	Yoann LEBOURGEOIS	29
12ème	Jean Loic Claude DERSOIR	27
13ème	Anthony BARRIER	26
14ème	Maxime BEZIER	26
15ème	David THOMAIN	24
16ème	Laurent Claude ABRIVARD	22
17ème	Emile FOURNIGAUT	22
18ème	Mlle Marion Agnès GOETZ	21
19ème	Jean Philippe MONCLIN	21
20ème	Romain GOUGEON	20

## CHEVAUX

	NOM	Attelé				Monté				Total Gains €
		Cour.	Vict.	Pl.	Gains €	Cour.	Vict.	Pl.	Gains €	
<b>1er</b>	<b>OFFSHORE DREAM</b>	<b>11</b>	<b>5</b>	<b>4</b>	<b>801 000</b>	-	-	-	-	<b>801 000</b>
2ème	KOOL DU CAUX	8	3	4	636 800	-	-	-	-	636 800
3ème	ONE DU RIB	10	-	-	-	10	5	4	635 800	635 800
4ème	MEAULNES DU CORTA	15	7	4	600 500	-	-	-	-	600 500
5ème	QUALITA BOURBON	8	7	1	520 000	-	-	-	-	520 000
6ème	NIMROD BOREALIS	16	6	9	425 550	-	-	-	-	425 550
7ème	PRINCE DE MONTFORT	-	-	-	-	11	4	7	371 000	371 000
8ème	OR DE BRUGES	10	2	2	35 110	10	4	6	334 500	369 610
9ème	QUIDO DU GOUTIER	14	4	8	367 200	-	-	-	-	367 200
10ème	QUOKINE BERRY	3	-	1	6 000	10	5	2	360 000	366 000
11ème	PADDY DU BUISSON	2	-	-	-	9	3	5	349 000	349 000
12ème	PEARL QUEEN	13	5	6	348 350	-	-	-	-	348 350
13ème	NEGRE DU DIGEON	2	-	-	-	13	8	4	331 600	331 600
14ème	KITO DU VIVIER	12	3	9	307 300	2	-	1	13 000	320 300
15ème	MAGNIFICENT RODNEY	16	4	8	197 850	3	2	1	117 500	315 350
16ème	PIROGUE JENILOU	11	2	7	311 250	-	-	-	-	311 250
17ème	OLGA DU BIWETZ	14	6	5	186 250	1	1	-	120 000	306 250
18ème	NOUBA DU SAPTEL	14	7	5	298 750	-	-	-	-	298 750
19ème	PRODIGIOUS	10	5	3	290 000	-	-	-	-	290 000
20ème	QUELLE FOLLE	-	-	-	-	13	3	7	289 210	289 210



# Vainqueurs des courses de Groupe I

## Trot Attelé

### Prix d'Amérique (Vincennes)

**OFFSHORE DREAM** appartenant à l'Ecurie de Rougemont  
Entraîneur / Jockey : Pierre LEVESQUE  
Eleveur : Ecurie de Rougemont  
Réduction kilométrique : 1'12"0  
2<sup>ème</sup> : KOOL DU CAUX - 3<sup>ème</sup> : KAZIRE DE GUEZ

### Prix de France (Vincennes)

**KOOL DU CAUX** appartenant à M. Jacques VILLETORTE  
Entraîneur : Fabrice SOULOY  
Jockey : Franck NIVARD  
Eleveur : François BOUELLE  
Réduction kilométrique : 1'09"8  
2<sup>ème</sup> : KESACO PHEDO - 3<sup>ème</sup> : OPAL VIKING

### Prix de Paris (Vincennes)

**JARDY** appartenant à l'Ecurie Wildenstein  
Entraîneur / Jockey : Jean-Michel BAZIRE  
Eleveur : Haras des Coudraies  
Réduction kilométrique : 1'14"6  
2<sup>ème</sup> : NOTRE HAUFOR - 3<sup>ème</sup> : NIKY

### Critérium des Jeunes (Vincennes)

**QUALITA BOURBON** appartenant à l'Ecurie du Haras de Saint Martin  
Entraîneur / Jockey : Jean-Pierre DUBOIS  
Eleveur : SARL Haras Saint Martin & M. Jean-Pierre DUBOIS  
Réduction kilométrique : 1'16"1  
2<sup>ème</sup> : QUIDO DU GOUTIER - 3<sup>ème</sup> : QUINTILLUS

### Prix de Sélection (Vincennes)

**PEARL QUEEN** appartenant à l'Ecurie Thierry Duvaldestin  
Entraîneur / Jockey : Thierry DUVALDESTIN  
Eleveur : Alexandre GUILLOUX & Christophe GUILLOUX  
Réduction kilométrique : 1'12"5  
2<sup>ème</sup> : PIROGUE JENILOU - 3<sup>ème</sup> : POPINEE DE TIMBIA

### Critérium de Vitesse de la Côte d'Azur (Cagnes-sur-Mer)

**KESACO PHEDO** appartenant à l'Ecurie Wildenstein  
Entraîneur / Jockey : Jean-Michel BAZIRE  
Eleveur : Mme Dominique Marie TOUVAIS  
Réduction kilométrique : 1'10"7  
2<sup>ème</sup> : SMASHING VICTORY - 3<sup>ème</sup> : FRISKY BIEFFE

### Prix de l'Atlantique (Enghien)

**MEAULNES DU CORTA** appartenant à M. Jean Pierre BARJON  
Entraîneur / Jockey : Pierre LEVESQUE  
Eleveur : Pierre MORAND  
Réduction kilométrique : 1'12"0  
2<sup>ème</sup> : NOUBA DU SAPTEL - 3<sup>ème</sup> : EXPLOIT CAF

### Critérium des 4 Ans (Vincennes)

**PIROGUE JENILOU** appartenant à M. Louis BAUDRON  
Entraîneur : Louis BAUDRON  
Jockey : Bernard PITON  
Eleveur : Gilles BAUDRON  
Réduction kilométrique : 1'13"1  
2<sup>ème</sup> : PRINCE D'ESPACE - 3<sup>ème</sup> : PRODIGIOUS

### Prix René Ballière (Vincennes)

**KOOL DU CAUX** appartenant à M. Jacques VILLETORTE  
Entraîneur : Fabrice SOULOY  
Jockey : Jean-Michel BAZIRE  
Eleveur : François BOUELLE  
Réduction kilométrique : 1'10"8  
2<sup>ème</sup> : L'OCEAN D'URFIST - 3<sup>ème</sup> : LADY D'AUVRECY

### Prix Albert Viel (Prix Capucine) (Vincennes)

**QUALMIO DE VANDEL** appartenant à l'Ecurie La Tour de Vandel  
Entraîneur : Thierry DUVALDESTIN  
Jockey : Franck NIVARD  
Eleveur : SCEA de La Tour de Vandel  
Réduction kilométrique : 1'14"9  
2<sup>ème</sup> : QUICK DE LA LOGE - 3<sup>ème</sup> : QUIDO DU GOUTIER

### Critérium des 5 Ans (Vincennes)

**OZIO ROYAL** appartenant à l'Ecurie Yvan Bernard  
Entraîneur / Jockey : Jean-Michel BAZIRE  
Eleveur : M. Roger GESLOT & Mme Janine GESLOT  
Réduction kilométrique : 1'13"8  
2<sup>ème</sup> : OFFSHORE DREAM - 3<sup>ème</sup> : OISEAU DE FEUX

### Prix de l'Etoile (Vincennes)

**QUALITA BOURBON** appartenant à l'Ecurie du Haras de Saint Martin  
Entraîneur : Jean BAUDRON  
Jockey : Jean-Pierre DUBOIS  
Eleveur : SARL Haras Saint Martin & M. Jean-Pierre DUBOIS  
Réduction kilométrique : 1'12"5  
2<sup>ème</sup> : QUIDO DU GOUTIER - 3<sup>ème</sup> : QUICK DE LA LOGE

### Championnat Européen des 5 ans (Vincennes)

**OFFSHORE DREAM** appartenant à l'Ecurie de Rougemont  
Entraîneur / Jockey : Pierre LEVESQUE  
Eleveur : Ecurie de Rougemont  
Réduction kilométrique : 1'12"2  
2<sup>ème</sup> : KEEP ON FLYING - 3<sup>ème</sup> : OLGA DU BIWETZ

### Critérium des 3 Ans (Vincennes)

**QUARO** appartenant à l'Ecurie Manuel Garcia  
Entraîneur : Fabrice SOULOY  
Jockey : Jean-Michel BAZIRE  
Eleveur : SARL Serge BERNEREAU  
Réduction kilométrique : 1'13"6  
2<sup>ème</sup> : QUALITA BOURBON - 3<sup>ème</sup> : QUALMIO DE VANDEL

### Critérium Continental (Vincennes)

**PRODIGIOUS** appartenant à M. Jean-Philippe DUBOIS  
Entraîneur / Jockey : Jean-Philippe DUBOIS  
Eleveur : Jean-Philippe DUBOIS  
Réduction kilométrique : 1'11"9  
2<sup>ème</sup> : GIBELLINO - 3<sup>ème</sup> : PREMIERE STEED

## Trot Monté

### Prix de Cornulier (Vincennes)

**ONE DU RIB** appartenant à l'Ecurie Rib  
Entraîneur : Joël HALLAIS  
Jockey : Jean Loïc Claude DERISOIR  
Eleveur : Ecurie Rib  
Réduction kilométrique : 1'14"0  
2<sup>ème</sup> : LUMIERE CELESTE - 3<sup>ème</sup> : LUDO DE CASTELLE

### Prix des Centaures (Vincennes)

**PADDY DU BUISSON** appartenant à M. Bernard DESMONTILS  
Entraîneur : Bernard DESMONTILS  
Jockey : Mlle Nathalie HENRY  
Eleveur : Bernard DESMONTILS & Bertrand DELOISON  
Réduction kilométrique : 1'14"1  
2<sup>ème</sup> : PRINCE DE MONTFORT - 3<sup>ème</sup> : PRINCESS FOOT

### Saint-Léger des Trotteurs (Caen)

**QUIZ DES BROUETS** appartenant à M. Pascal DAULIER  
Entraîneur : Pascal DAULIER  
Jockey : Emile FOURNIGAUULT  
Eleveur : EARL Corset  
Réduction kilométrique : 1'15"5  
2<sup>ème</sup> : QUITO KEBIR - 3<sup>ème</sup> : QUELLE FOLLE

### Prix du Président de la République (Vincennes)

**PADDY DU BUISSON** appartenant à M. Bernard Desmontils  
Entraîneur : Bernard Desmontils  
Jockey : Mlle Nathalie HENRY  
Eleveur : Bernard DESMONTILS & Bertrand DELOISON  
Réduction kilométrique : 1'14"1  
2<sup>ème</sup> : PRINCE DE MONTFORT - 3<sup>ème</sup> : POP STAR

### Prix d'Essai (Vincennes)

**QUINCY BOY** appartenant à l'Ecurie des Charmes  
Entraîneur : Michaël Jean RUAULT  
Jockey : Yoann LEBOURGEOIS  
Eleveur : Jacques CUQUEMELLE & Gabin CUQUEMELLE  
Réduction kilométrique : 1'14"1  
2<sup>ème</sup> : QUOKINE BERRY - 3<sup>ème</sup> : QUINELLA AIMEF

### Prix de Normandie (Vincennes)

**OLGA DU BIWETZ** appartenant à Mlle Nathalie CHATELAIN  
Entraîneur : Sébastien GUARATO  
Jockey : Yoann LEBOURGEOIS  
Eleveur : Mlle Nathalie CHATELAIN  
Réduction kilométrique : 1'14"9  
2<sup>ème</sup> : OR DE BRUGES - 3<sup>ème</sup> : OMAN

### Prix des Elites (Vincennes)

**QUELLE FOLLE** appartenant à M. Jean-Yves ROZE  
Entraîneur : Jean-Michel BAUDOUIN  
Jockey : F. NIVARD  
Eleveur : Maurice de FOLLEVILLE  
Réduction kilométrique : 1'12"8  
2<sup>ème</sup> : OR DE BRUGES - 3<sup>ème</sup> : QUINCY BOY

### Prix de Vincennes (Vincennes)

**QUILEA JIEL** appartenant à M. Jean LUCK  
Entraîneur : Jean-Luc DERISOIR  
Jockey : Julien RAFFESTIN  
Eleveur : SCA La Barbottière  
Réduction kilométrique : 1'15"0  
2<sup>ème</sup> : QUOKINE BERRY - 3<sup>ème</sup> : QUIZ DES BROUETS

# STATISTIQUES EUROPÉENNES

PAYS	Allocations offertes	Nombre de courses	Allocations moyennes	Chevaux ayant couru	Allocations par cheval	Nb chevaux étrangers ayant couru	Allocations courses internationales	Allocations obtenues par chevaux étrangers	Enjeux	Primes Eleveurs	
ALLEMAGNE											
AUTRICHE	2 160 068	1 000	2 160	948	2 279	219	540 000	478 556	5 219 751	183 913	
BELGIQUE	2 206 000	1 138	1 938	1 649	1 338	705		1 354 800	11 386 396	N/A	
DANEMARK	6 075 495	2 461	2 469	3 319	1 831	1 218	5 000 000	1 549 182	29 250 619	452 631	
ESPAGNE	1 660 016	1 786	929	1 110	1 496	257		427 745	1 105 467	39 128	
ESTONIE	58 000	133	436	129	450	100	58 000	44 000	-	-	
FINLANDE	WB	14 795 798	4 233	3 495	5 999	2 466	1 679	11 013 800	4 285 552	260 099 470	1 051 000
	CB	7 125 638	1 937	3 679	2 652	2 687	36	4 650 400	209 360		691 600
FRANCE	204 062 000	10 929	18 672	15 336	13 306	320	30 873 000	4 617 920	4 535 800 000	25 101 427	
ITALIE	117 091 139	15 769	7 425	11 637	10 062	195	13 037 772	3 201 930		20 750 219	
MALTA	283 443	411	690	723	392	723	N/A	283 443	582 324	N/A	
NORVEGE	WB	15 324 209	2 550	6 009	3 347	4 578	557	14 323 037	2 315 135	387 592 257	1 838 905
	CB	10 835 527	1 930	5 614	2 246	4 824	78	10 779 154	341 755		1 300 263
PAYS-BAS	2 847 121	1 344	2 118	1 423	2 001	526	2 000 000	706 453	34 328 107	286 141	
RÉP. TCHÈQUE	313 036	284	1 102	268	1 168	161	292 654	206 016	401 120	8 047	
RUSSIE		4 634	-	4 123	-	19			358 334		
SLOVENIE	190 740	180	1 060	278	686	59	81 045	26 658	-	10 600	
SUEDE	WB	67 251 115	8 095	8 308	12 453	5 400	1 295	57 163 447	9 676 995	1 309 567 155	8 070 134
	CB	5 833 271	996	5 857	1 591	3 666	423	5 833 271	1 768 597		699 993
SUISSE	1 478 376	197	7 504	297	4 978	12	284 993	61 661	74 744 979	75 727	
TOTAL	459 590 992	60 007		69 528		8 582	155 930 573	31 555 758	6 650 435 979	60 559 728	

WB : Trotteurs sang chaud

CB : Trotteurs sang froid